



2024 RELATÓRIO DE ATIVIDADES
E PRESTAÇÃO DE CONTAS

2025 PLANO DE TRABALHO
E ORÇAMENTO



Consórcio de Inovação na Gestão Pública

MENSAGEM DO PRESIDENTE

Prezados membros do Consórcio Ciga,

Gostaria de expressar minha gratidão a todos que têm contribuído para o crescimento e sucesso do Ciga. Nossas conquistas coletivas continuam a evidenciar a força que surge quando entidades e indivíduos se unem em prol de um propósito comum.

Este ano foi marcado por avanços significativos, refletindo nosso compromisso contínuo com a inovação e a melhoria dos serviços prestados aos municípios e cidadãos. Hoje, contamos com 343 municípios consorciados!

Destaco especialmente as novas iniciativas de colaboração, que nos trouxeram soluções criativas e eficientes para desafios complexos. Um exemplo notável foi a cooperação com a Fiware Foundation para promover a plataforma de soluções inteligentes no Brasil. Além disso, tivemos a parceria com a Secretaria de Planejamento do Estado de Santa Catarina para a promoção do acesso compartilhado a dados e informações geoespaciais.

Também foi um ano de presença marcante em grandes eventos, com destaque para o Summit Cidades 2024, que contou com a correalização do Ciga e foi um sucesso de público e participação.

Com 17 anos de história, seguimos firmes em nosso compromisso com a excelência e com a busca constante por inovação, transparência e agilidade nos serviços prestados. Este relatório é um testemunho do quanto já evoluímos e do potencial que ainda temos para alcançar juntos.

Agradeço a confiança que me foi depositada como presidente do conselho administrativo no ano de 2024. Foi um período de aprendizado e colaboração com a equipe e os colegas prefeitos. Que 2025 seja um ano de conquistas ainda mais expressivas e que continuemos a fortalecer esta parceria que tanto nos enche de orgulho.



Bento Francisco Silvy
Presidente do Ciga
Prefeito de Vitor Meireles/SC

ESTRUTURA ORGANIZACIONAL 2024

CONSELHO DE ADMINISTRAÇÃO

Vigente até 31/12/2024

PRESIDENTE: Bento Francisco Silvy - Prefeito de Vitor Meireles

PRIMEIRO VICE-PRESIDENTE: Emerson Maas - Prefeito de Mafra

SEGUNDO VICE-PRESIDENTE: Solange Back - Prefeita de Anitápolis

PRIMEIRO SECRETÁRIO: Ércio Kriek - Prefeito de Pomerode

SEGUNDO SECRETÁRIO: Robson Jean Back - Prefeito de São Martinho

CONSELHO FISCAL

Vigente até 31/12/2024

PRESIDENTE: Jair Antônio Giumbelli - Prefeito de Belmonte

Douglas Fernando de Mello - Prefeito de Lebon Régis

Luciano Altenhofen - Prefeito de Xavantina

Rudi Miguel Sander - Prefeito de São Carlos

Fernanda de Souza Cordova - Prefeita de Palmeira

Volcir Canuto - Prefeito de Brunópolis

EQUIPE TÉCNICA

DIRETOR EXECUTIVO Gilsoni Lunardi Albino

GERENTE ADMINISTRATIVA Morgana Arent Michels Bagini

ADVOGADA Tháisa Batista da Costa

CONTADORA Grasiele Hoffmann

ASSISTENTES ADMINISTRATIVAS Fernanda Rosa Socal

Cristiana Pereira

CONTROLADOR INTERNO Henrique Pereira Machado

GERENTE DE TI Ademar Schmitz

ANALISTAS DE SISTEMAS Marcello André Previdi

Francis Vagner dos Anjos Fontoura

Bruno Renan Gelako Santos

Ricardo Bressan Tasca

Willy Stadnick Neto

GESTOR DE PROJETOS Rodrigo Dias Javornik

TÉCNICOS EM TI Wendel Fabiano Ribeiro da Silva

Marcus Vinicius da Silveira

Guilherme da Rocha Koehler

Leandro Rateke Ramos

Renato Furtado Goudel

Renato Gonzalez Silva Ramão

Virgínia Angélica Reck

Lucas Barbieri Catarina

PROGRAMADORES Adriano Rogowski dos Santos

Ricardo Pereira Ramos

Felipe Gaertner Nedel

Charlis Saraiva Aristimunha

Alirio Eyng

Elisa Camillo

O CIGA

QUEM SOMOS?

O CIGA é um consórcio público composto por entes públicos, dedicado à gestão associada de serviços públicos. Nosso propósito é tornar as cidades inteligentes e sustentáveis.

O QUE FAZEMOS?

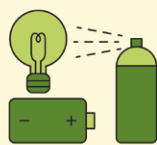
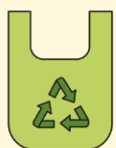
Desenvolvemos e disponibilizamos soluções tecnológicas para prefeituras, câmaras e outras entidades. Nosso objetivo é economizar recursos públicos, melhorar os serviços de tecnologia, promover a gestão municipal, garantir transparência nos processos e compartilhar informações.

COMO CONSORCIAR E CONTRATAR?

- 1 - O município deve aprovar a Lei de Ingresso no CIGA.
- 2 - Definir quais soluções são de interesse.
- 3 - Formalizar o processo de contratação no município, por dispensa de licitação.
- 4 - Assinar o contrato com o CIGA.

Conheça um pouco mais do Ciga através do nosso vídeo institucional!





PROPÓSITO DO CIGA

Tornar as cidades inteligentes e sustentáveis.

VISÃO CIGA 2030

Ser referência nacional em soluções inovadoras para cidades inteligentes e sustentáveis.

MAPA ESTRATÉGICO



SUMÁRIO

MENSAGEM DO PRESIDENTE	3
CONSÓRCIO DE INOVAÇÃO NA GESTÃO PÚBLICA	5
ASSEMBLEIA GERAL	8
DIRETORIA	10
EQUIPE TÉCNICA	11
PARTICIPAÇÃO EM EVENTOS 2024	12
COOPERAÇÕES	22
SOLUÇÕES CIGA	26
EVOLUÇÃO DO NÚMERO DE CONTRATAÇÕES DE SOLUÇÕES DO CIGA	27
RELAÇÃO DE CONSORCIADOS E SOLUÇÕES CONTRATADAS EM 2024	28
SISTEMAS CIGA	39
STATUS PROJETOS PRIORITÁRIOS – EXERCÍCIO 2024	78
PRESTAÇÃO DE CONTAS – EXERCÍCIO 2024	78
ORÇAMENTO 2025	85
PLANO DE TRABALHO - EXERCÍCIO 2025	86

ASSEMBLEIA GERAL

Em janeiro, realizamos a 35ª Assembleia Geral do Ciga, na qual apresentamos a prestação de contas referente ao ano de 2023 e o plano de trabalho para 2024.

Além disso, aconteceu a posse dos novos membros dos Conselhos de Administração e Fiscal.

Em julho, a 36ª Assembleia Geral Ordinária foi realizada virtualmente, com a pauta voltada à aprovação do orçamento para 2025.





Em dezembro ocorreu a 37ª Assembleia, de forma virtual, para a votação dos membros dos conselhos de Administração e Fiscal para o exercício de 2025 do Ciga.

A assembleia, realizada virtualmente de 02 a 10 de dezembro de 2024, contou com a participação ativa de seus membros, registrando um total de 126 votos válidos.

DIRETORIA CIGA 2025

CONSELHO DE ADMINISTRAÇÃO

Presidente: **Emerson Maas**, Prefeito de Mafra, SC

1º Vice-Presidente: **Marlon Goede**, Prefeito de Trombudo Central, SC

2º Vice-Presidente: **Jailso Bardini**, Prefeito de Treze de Maio, SC

1º Secretário: **Dalvir Luiz Ludwig**, Prefeito de São Bernardino, SC

2º Secretário: **Maciel Schneider**, Prefeito de Saudades, SC

CONSELHO FISCAL

Presidente: **Jair Antonio Giumbelli**, Prefeito de Belmonte, SC

Membro: **Arão Josino da Silva**, Prefeito de Ascurra, SC

Membro: **Solange Back**, Prefeita de Anitápolis, SC

Membro: **Moacir Kasmirski**, Prefeito de Massaranduba, SC

Membro: **Oscar Martarello**, Prefeito de Xanxerê, SC

Membro: **Valdenir José Marchioro**, Prefeito de Xavantina, SC



EQUIPE TÉCNICA

Parte da equipe técnica no evento Summit Cidades 2024.

Equipe técnica do Ciga participa de evento de integração.



PARTICIPAÇÃO EM EVENTOS

SUMMIT CIDADES 2024

Foram diversos eventos ao longo do ano, entre os quais, podemos dar destaque ao Summit Cidades.



Equipe organizadora do Summit Cidades 2024.



Palestras de Boas Práticas Municipalistas.

O Summit Cidades 2024, realizado entre os dias 24 e 26 de junho no CentroSul, em Florianópolis, foi um dos maiores encontros voltados para o desenvolvimento urbano em Santa Catarina. O evento reuniu mais de 9 mil participantes, entre gestores públicos, especialistas, empresas e acadêmicos. Com uma programação extensa, o Summit abordou temas como inovação social, mobilidade urbana, segurança pública, planejamento, sustentabilidade e muito mais.

Além das palestras, o evento ofereceu uma feira de negócios, workshops, coworking e apresentações de cases de sucesso, criando um ambiente propício para a troca de ideias e o fortalecimento da gestão pública municipal. Entre os destaques, estavam a presença de figuras públicas de peso, como o jornalista Serginho Groisman, além de ministros do governo federal, o que atraiu ainda mais atenção para os debates sobre políticas públicas e soluções urbanas inovadoras.



PARTICIPAÇÃO EM EVENTOS

FIWARE GLOBAL SUMMIT 2024

Em setembro deste ano, o Ciga esteve em uma missão internacional que teve como objetivo a participação no FIWARE Global Summit 2024 e o fortalecimento de parcerias internacionais para o desenvolvimento de cidades inteligentes.

A comitiva brasileira, composta por Gilsoni Lunardi (Ciga), Frederico Lopes (UFRN/SmartMetropolis) e Samara Neiva (ICO-NECTS), realizou uma visita técnica ao Comune de Nápoles, onde foram recebidos por autoridades locais, para discutirem soluções inovadoras em gestão urbana.

Além do intercâmbio de conhecimentos sobre parcerias público-privadas, a missão possibilitou um diálogo estratégico com o Meditech Competence Center, que resultou numa colaboração entre o Ciga e a Universidade Federal do Rio Grande do Norte (UFRN).

Essa cooperação visa fortalecer o ecossistema de inovação no Brasil, permitindo a adoção de tecnologias open-source e a criação de dataspaces que facilitam a interoperabilidade de soluções para cidades inteligentes.

Outro destaque da missão foi a participação no painel FIWARE Around the World, onde o Ciga teve o protagonismo de representar o Brasil, reforçando o compromisso com o avanço tecnológico e a sustentabilidade nas cidades. A presença do Brasil em ecossistemas internacionais fortalece a posição do País como um dos líderes no desenvolvimento de cidades conectadas e na governança urbana global.



PARTICIPAÇÃO EM EVENTOS

MISSÃO BARCELONA

Em novembro, a comitiva Brasileira Ciga - FEPESE - LABTRANS participou da Missão Internacional a Barcelona 2024, com 16 pessoas.



Reunião do Giga Tech Center.

A Missão teve como principal objetivo consolidar parcerias estratégicas e adquirir conhecimento sobre as melhores práticas internacionais no campo das cidades inteligentes, mobilidade urbana, tecnologias emergentes e sustentabilidade. Além disso, a missão buscou estreitar relações entre o Ciga e instituições europeias de ponta, reconhecidas como referências globais em inovação urbana, e promover a implementação de tais tecnologias em municípios brasileiros.

A viagem foi composta por encontros estratégicos, visitas técnicas e participação no Smart City Expo World Congress 2024, considerado o principal evento global sobre cidades inteligentes, realizado entre os dias 05 e 07 de novembro de 2024.



Entrega de lembrança ao Consulado-Geral do Brasil em Barcelona.

PARTICIPAÇÃO EM EVENTOS

COMAC

Também em novembro, participamos do evento COMAC, um dos mais importantes encontros voltados para o desenvolvimento regional e a troca de experiências entre gestores públicos. Mais uma vez, compartilhamos o espaço municipalista com a FECAM, o Cincatarina e a ARIS, reforçando a união e a parceria entre as entidades que trabalham em prol do fortalecimento dos municípios. Durante o evento, tivemos a

oportunidade de estreitar laços, discutir desafios comuns e explorar soluções inovadoras para a gestão pública, ampliando o impacto positivo das nossas ações em todo o estado. No Fórum de Governança Municipal: Desafios dos Novos Gestores, realizado no dia 05/11 (evento pré COMAC), o Ciga, representado pela sua 2ª Vice-Presidente, Prefeita de Anitápolis, Sra. Solange Back, teve a oportunidade de apresentar o Consórcio e seu portfólio de soluções.



Prefeita Solange Back, 2ª Vice-Presidente, representa o Ciga no Fórum de Governança Municipal: Desafios dos Novos Gestores.



PARTICIPAÇÃO EM EVENTOS

SMART CITY BUSINESS AMÉRICA

Participamos da Smart City Business América!

EXPO SMART CITY CURITIBA

Ciga palestra na Expo SmartCity Curitiba!



PARTICIPAÇÃO EM EVENTOS

XXV MARCHA DE PREFEITOS A BRASÍLIA



Prefeitos Emerson Maas e Robson Jean Back, integrantes do Conselho de Administração do Ciga, representando o Ciga na XXV Marcha de Prefeitos a Brasília.



PARTICIPAÇÃO EM EVENTOS

MUNDO GEO CONNECT

Participamos do MundoGEO Connect, atentos às novas tecnologias para geração de dados geográficos.

TRANSFORMAR JUNTOS

Apresentamos o Ciga no evento Transformar Juntos, preparado pelo Sebrae/SC para trazer mais agilidade e eficiência para a Administração. Na foto, Marcello A. Previdi, analista de sistemas do Ciga.



PARTICIPAÇÃO EM EVENTOS

SMART GOV SUDESTE

Tecnologias e Políticas para o Desenvolvimento Econômico Urbano foram temas no Smart Gov Sudeste.





COOPERAÇÕES

EXCELENCIA SC

O Ciga passa a integrar o movimento ExcelênciaSC. A missão do movimento é melhorar a competitividade das organizações e a qualidade de vida dos catarinenses por meio do Modelo de Excelência da Gestão – MEG.



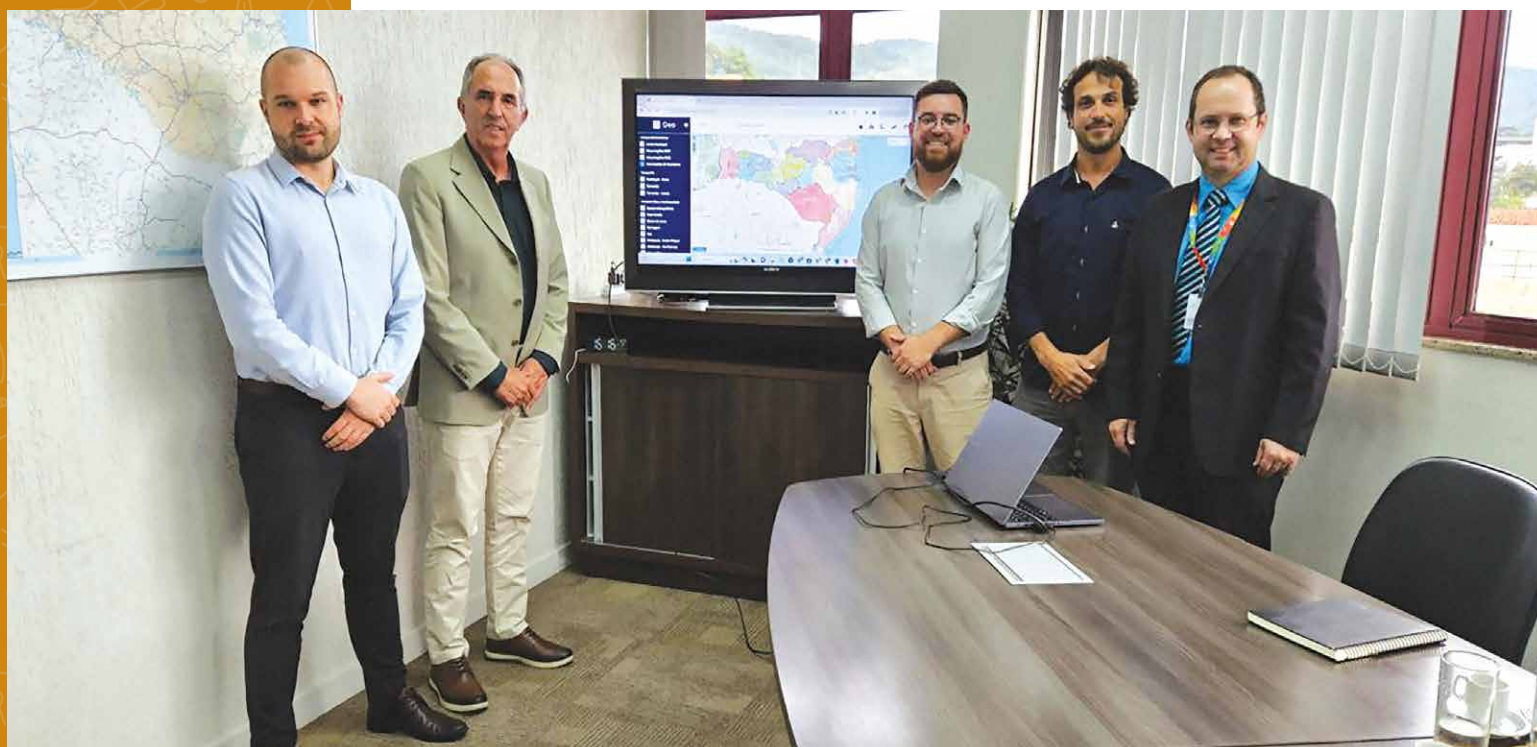
FENAFIM

Em novembro, estivemos presentes no 35º Congresso Nacional da FENAFIM, com o tema "Inovação e Cooperação na Gestão Tributária". Durante o evento, lançamos o livro "Temas do Fisco Municipal: uma visão nacional", com o apoio do Ciga. O livro inclui o artigo "O Consórcio de Inovação na Gestão Pública - Ciga e a Fiscalização do ISS no Simples Nacional pelo Município de Curitiba", que destaca a implementação da solução Ciga Simples na capital paranaense. O artigo foi escrito e revisado pelos auditores fiscais do município de Curitiba, Clarissa Rodrigues Mendes e Willian Batista de Oliveira, com o apoio do diretor executivo do Ciga, Gilsoni Lunardi Albino, e do analista de sistemas e gestor de projetos fiscais, Marcello André Previdi.

COOPERAÇÕES

CIGA GEO | SEPLAN

Cooperação entre o Ciga e a Seplan - Secretaria de Estado do Planejamento de Santa Catarina. O objetivo da cooperação é a promoção do acesso e compartilhamento de dados e informações geospaciais do Estado de Santa Catarina e a disponibilização não onerosa do Sistema de Informações Georreferenciadas (SIG), denominado Ciga GEO, pelo Ciga para a SEPLAN.



COOPERAÇÕES

CIGA | CAIXA

O Ciga e a Caixa Econômica Federal firmaram cooperação para que a Caixa passe a disponibilizar ao Ciga informações do Sistema do Fundo de Garantia do Tempo de Serviço (FGTS), referentes aos Certificados de Regularidade do FGTS (CRF) em vigor, emitidos pela CAIXA aos empregadores que estejam em situação regular perante esse Fundo. Um grande passo para o Sistema que está sendo desenvolvido em parceria com o Cincatarina: o INTEGRIGOV.



COOPERAÇÕES

CIGA | FIWARE

Ciga e FIWARE Foundation firmam cooperação para a promoção da plataforma de colaboração para soluções inteligentes no Brasil.

Baseado num framework aberto de desenvolvimento de soluções, incluindo um conjunto de modelos de dados (data models) que permitem que soluções de diversos fornecedores ou de diferentes fontes de dados possam ser integradas por meio dos espaços de Dados (Data Spaces).





SOLUÇÕES CIGA

E-CIGA | Sistema de Processo Eletrônico

CIGA OBRAS | Gestão de Obras

CIGA SIMPLES | Gestão do Simples Nacional

CIGA GEO | Sistema de Informações Georreferenciais

SINFAT/SC | Sistema de Informações de Licenciamento Ambiental

CIGA DIÁRIO DOM/SC | Diário Oficial dos Municípios de SC

CIGA CÂMARA | Gestão das Câmaras de Vereadores

CIGA CIM | Gestão do Cadastro Integrado Municipal - REDESIM

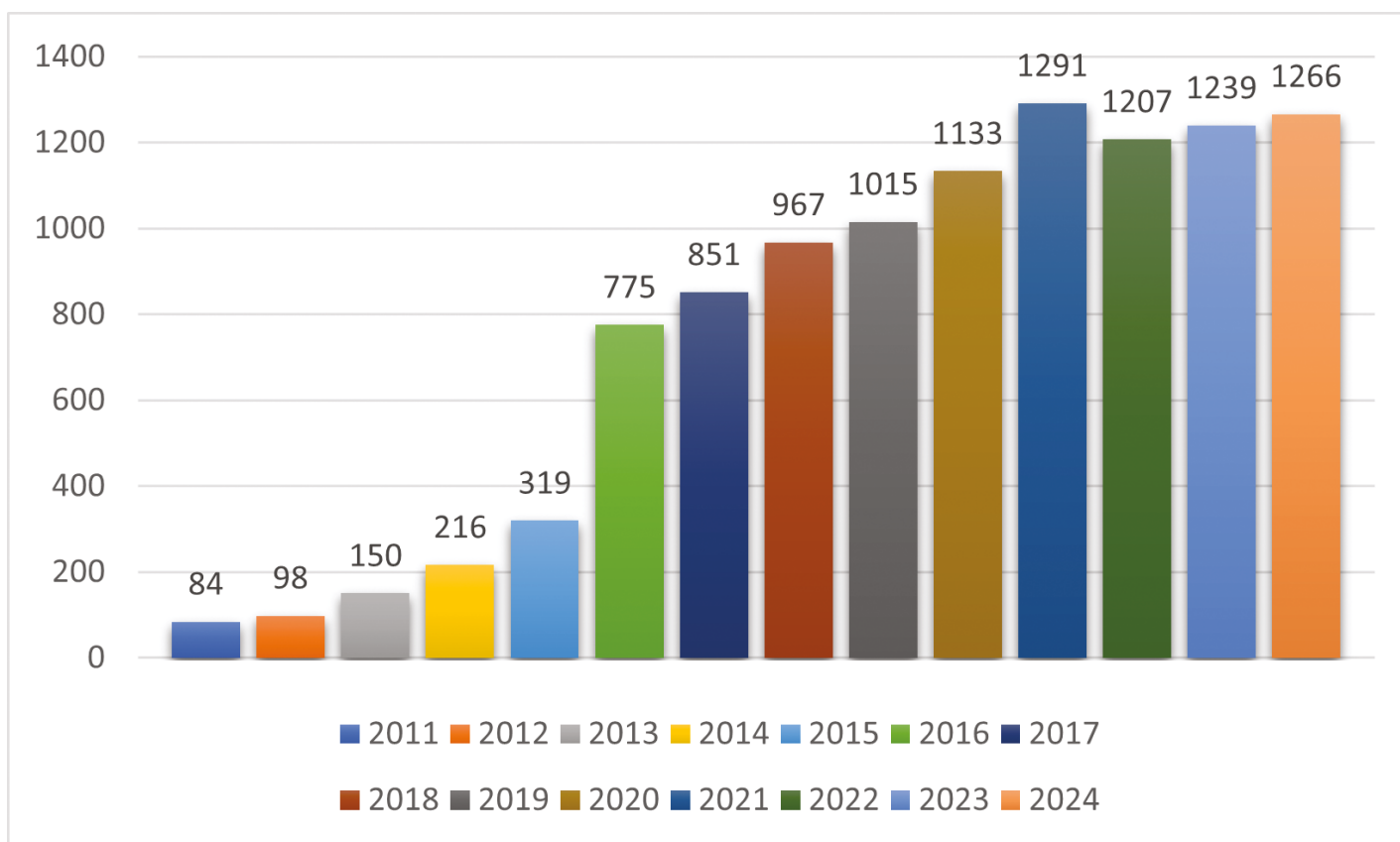
CIGA COLETOR | Sistema de Integração de Dados Municipais

BOAS PRÁTICAS

CIGA DATA HUB

SMART CIGA

EVOLUÇÃO DO NÚMERO DE CONTRATAÇÕES DE SISTEMAS DO CIGA



RELAÇÃO DE CONSORCIADOS E SISTEMAS CONTRATADOS 2024

MUNICÍPIO	UF	LEI DE CONSORCIAMENTO	PROGRAMAS CONTRATADOS	VALOR PAGO
ABDON BATISTA	SC	758 de 10/04/2013	CIGA Diário - DOM/SC, CIGA CIM, CIGA Simples, CIGA SinFAT/SC, CIGA Câmara - Versão 2.0	R\$ 15.636,24
ABELARDO LUZ	SC	2436 de 08/12/2015	CIGA Diário - DOM/SC, CIGA Simples, CIGA CIM, CIGA Geo	R\$ 28.770,96
AGROLANDIA	SC	2353 de 13/03/2014	CIGA Diário - DOM/SC, CIGA CIM, CIGA Simples, CIGA Edu	R\$ 10.062,60
AGRONOMICA	SC	1007 de 19/08/2014	CIGA Geo, CIGA Diário - DOM/SC, CIGA CIM, CIGA Simples, CIGA Edu, CIGA Coletor, CIGA SinFAT/SC	R\$ 27.513,96
AGUA DOCE	SC	1854 de 15/12/2009	CIGA Diário - DOM/SC, CIGA CIM, CIGA Simples, CIGA Câmara - Versão 2.0	R\$ 16.282,08
AGUAS DE CHAPECO	SC	1819 de 23/05/2013	CIGA Diário - DOM/SC, CIGA CIM, CIGA Câmara - Versão 2.0	R\$ 12.631,08
AGUAS FRIAS	SC	801 de 25/06/2008	CIGA Diário - DOM/SC, CIGA Simples, CIGA CIM, CIGA Câmara - Versão 2.0	R\$ 14.746,32
AGUAS MORNAS	SC	915 de 06/12/2017	CIGA Diário - DOM/SCW	R\$ 5.288,16
ALFREDO WAGNER	SC	862 de 26/07/2013	CIGA CIM, CIGA Simples, CIGA Diário - DOM/SC	R\$ 8.551,68
ALTO BELA VISTA	SC	407 de 31/07/2008	CIGA Diário - DOM/SC, CIGA Simples, CIGA CIM, CIGA SinFAT/SC, CIGA Câmara - Versão 2.0	R\$ 15.412,44
AMARGOSA	BA	640 de 21/09/2021		R\$ 0,00
ANCHIETA	SC	2036 de 17/12/2013	CIGA Diário - DOM/SC, CIGA Simples, CIGA CIM	R\$ 8.551,68
ANGELINA	SC	1235 de 10/10/2017	CIGA Diário - DOM/SC, Mapas Culturais	R\$ 6.147,06
ANITA GARIBALDI	SC	2021 de 30/10/2013	CIGA Geo, CIGA Diário - DOM/SC, CIGA CIM, CIGA Simples	R\$ 26.624,04
ANITAPOLIS	SC	869 de 07/04/2015	CIGA CIM, CIGA Simples, CIGA Diário - DOM/SC, CIGA Câmara - Versão 2.0	R\$ 14.373,48
ANTONIO CARLOS	SC	1206 de 21/12/2009	CIGA Diário - DOM/SC, CIGA Simples, CIGA CIM, CIGA Câmara - Versão 2.0	R\$ 20.965,92
APIUNA	SC	788 de 10/11/2015	CIGA Diário - DOM/SC, CIGA Simples, CIGA CIM	R\$ 11.598,36
ARABUTA	SC	820 de 16/06/2015	CIGA Geo, CIGA Diário - DOM/SC	R\$ 23.584,32
ARAQUARI	SC	2787 de 02/05/2013	CIGA Simples, CIGA CIM, CIGA Coletor, CIGA Diário - DOM/SC, CIGA SinFAT/SC	R\$ 18.629,82
ARARANGUA	SC	2990 de 17/06/2011	CIGA Simples, CIGA CIM, CIGA Coletor, CIGA Diário - DOM/SC, CIGA SinFAT/SC	R\$ 40.174,96
ARMAZEM	SC	1571 de 17/10/2013	CIGA Simples, CIGA CIM, CIGA Edu, CIGA Diário - DOM/SC	R\$ 8.551,68
ARROIO TRINTA	SC	1450 de 25/01/2010	CIGA Diário - DOM/SC, CIGA CIM, CIGA Simples, CIGA Obras, CIGA Câmara - Versão 2.0	R\$ 16.257,24
ARVOREDO	SC	1039 de 14/07/2015	CIGA Diário - DOM/SC, CIGA CIM, CIGA Coletor, CIGA Câmara - Versão 2.0	R\$ 17.314,92
ASCURRA	SC	1098 de 20/06/2008	CIGA Diário - DOM/SC, CIGA Simples, CIGA CIM, CIGA Coletor	R\$ 8.551,68

ATALANTA	SC	1103 de 06/03/2009	CIGA Diário - DOM/SC, CIGA CIM	R\$ 6.212,64
AURORA	SC	1499 de 16/12/2013	CIGA Geo, CIGA Diário - DOM/SC, CIGA CIM	R\$ 24.123,60
BALNEARIO ARROIO DO SILVA	SC	845 de 12/09/2014	CIGA CIM, CIGA Diário - DOM/SC	R\$ 8.480,88
BALNEARIO BARRA DO SUL	SC	1143 de 20/03/2014	CIGA Diário - DOM/SC, CIGA CIM, CIGA SinFAT/SC, CIGA Geo	R\$ 28.421,98
BALNEARIO CAMBORIU	SC	3679 de 10/06/2014	CIGA Diário - DOM/SC, CIGA Simples	R\$ 70.935,96
BALNEARIO GAIVOTA	SC	776 de 27/05/2013	CIGA Diário - DOM/SC, CIGA Simples, CIGA CIM, CIGA SinFAT/SC	R\$ 9.862,64
BALNEARIO PICARRAS	SC	327 de 21/08/2013	CIGA SinFAT/SC, CIGA Diário - DOM/SC, CIGA Simples, CIGA CIM, CIGA Geo	R\$ 49.664,43
BALNEARIO RINCAO	SC	36 de 28/08/2013	CIGA Diário - DOM/SC, CIGA CIM, CIGA Simples	R\$ 9.689,76
BANDEIRANTE	SC	1213 de 05/04/2017	CIGA Diário - DOM/SC, CIGA CIM, CIGA Simples, CIGA Câmara - Versão 2.0	R\$ 16.365,22
BARRA BONITA	SC	725 de 26/02/2015	CIGA Diário - DOM/SC, CIGA Obras, CIGA CIM, CIGA Simples, CIGA Edu, e-CIGA, CIGA Câmara - Versão 2.0	R\$ 17.848,68
BARRA VELHA	SC	1182 de 13/04/2012	CIGA Diário - DOM/SC, CIGA Obras, CIGA Simples, CIGA CIM, CIGA SinFAT/SC	R\$ 24.712,51
BELA VISTA DO TOLDO	SC	677 de 23/12/2009	CIGA Diário - DOM/SC, CIGA Obras, CIGA Simples, CIGA CIM, CIGA Câmara - Versão 2.0	R\$ 16.257,24
BELMONTE	SC	1598 de 28/02/2014	CIGA CIM, CIGA Diário - DOM/SC, CIGA Edu, CIGA Simples, CIGA Geo, CIGA Câmara - Versão 2.0	R\$ 51.091,45
BENEDITO NOVO	SC	1480 de 20/08/2008	CIGA Diário - DOM/SC, CIGA Simples, CIGA CIM, CIGA Coletor, CIGA Câmara - Versão 2.0	R\$ 18.415,32
BIGUAÇU	SC	2790 de 13/07/2009	CIGA Diário - DOM/SC, CIGA Obras, CIGA CIM, CIGA Simples, CIGA Coletor, CIGA Câmara - Versão 2.0, CIGA SinFAT/SC	R\$ 57.075,09
BLUMENAU	SC	8017 de 28/08/2014	CIGA Simples, CIGA Diário - DOM/SC, CIGA Geo, CIGA CIM, e-CIGA Consórcios, e-CIGA	R\$ 171.494,53
BOCAINA DO SUL	SC	738 de 12/06/2015	CIGA Simples, CIGA CIM, CIGA Diário - DOM/SC	R\$ 8.178,84
BOM JARDIM DA SERRA	SC	1219 de 30/10/2013	CIGA Simples, CIGA Edu, CIGA Diário - DOM/SC, CIGA CIM, CIGA Coletor, CIGA Câmara - Versão 2.0	R\$ 15.806,89
BOM JESUS	SC	632 de 03/06/2015	CIGA Diário - DOM/SC, CIGA CIM	R\$ 6.212,64
BOM JESUS DA LAPA	BA	544 de 26/05/2017		R\$ 0,00
BOM JESUS DO OESTE	SC	848 de 05/10/2012	CIGA Diário - DOM/SC, CIGA CIM, CIGA Simples, CIGA Câmara - Versão 2.0	R\$ 14.522,52
BOM RETIRO	SC	1235 de 12/07/2012	CIGA Diário - DOM/SC, CIGA CIM, CIGA Simples, e-CIGA, CIGA Edu, CIGA Obras, CIGA Geo	R\$ 48.526,66
BOMBINHAS	SC	1315 de 23/05/2013	CIGA Diário - DOM/SC, CIGA Simples, CIGA CIM, CIGA Coletor, CIGA SinFAT/SC, Mapas Culturais	R\$ 14.306,52
BOTUVERA	SC	2009 de 12/04/2013	CIGA CIM, CIGA Diário - DOM/SC, CIGA Simples, CIGA Coletor, CIGA Geo, CIGA Câmara - Versão 2.0	R\$ 33.415,20
BRACO DO NORTE	SC	2990 de 23/09/2014	CIGA CIM, CIGA SinFAT/SC, CIGA Geo, CIGA Diário - DOM/SC	R\$ 50.656,93
BRACO DO TROMBUDO	SC	596 de 09/07/2013	CIGA Diário - DOM/SC, CIGA CIM, CIGA Simples	R\$ 8.551,68
BRUNOPOLIS	SC	722 de 20/03/2013	CIGA Diário - DOM/SC, CIGA CIM, CIGA Simples, CIGA SinFAT/SC, CIGA Câmara - Versão 2.0	R\$ 15.412,44
BRUSQUE	SC	3669 de 25/11/2013	CIGA Diário - DOM/SC, CIGA Obras, CIGA CIM, CIGA Simples	R\$ 90.638,43
CABO FRIO	RJ	3544 de 23/06/2022		R\$ 0,00
CACADOR	SC	2657 de 16/11/2009	CIGA Diário - DOM/SC, CIGA Simples, CIGA CIM, CIGA Câmara - Versão 2.0	R\$ 46.139,00
CAIBI	SC	2368 de 08/11/2013	CIGA Diário - DOM/SC, CIGA Simples, CIGA CIM, CIGA Câmara - Versão 2.0	R\$ 15.119,04
CALMON	SC	637 de 31/10/2011	CIGA Diário - DOM/SC, CIGA Câmara - Versão 2.0	R\$ 13.447,08
CAMACARI	BA	1378 de 13/05/2015	CIGA Simples	R\$ 9.701,16

CAMBE	PR	3080 de 22/03/2022	CIGA Obras fora SC, e-CIGA fora SC	R\$ 87.420,65
CAMBORIU	SC	2312 de 23/05/2011	CIGA SinFAT/SC, CIGA Diário - DOM/SC, CIGA CIM, CIGA Simples	R\$ 44.184,23
CAMPO ALEGRE	SC	3355 de 26/02/2008	CIGA Diário - DOM/SC, CIGA CIM, CIGA Simples, CIGA Coletor, CIGA SinFAT/SC, CIGA Câmara - Versão 2.0	R\$ 18.412,13
CAMPO BELO DO SUL	SC	2434 de 22/04/2021	CIGA Diário - DOM/SC, CIGA Câmara - Versão 2.0	R\$ 13.279,10
CAMPO ERE	SC	1463 de 17/02/2010	CIGA Diário - DOM/SC, CIGA Simples, CIGA CIM, CIGA Coletor	R\$ 8.924,40
CAMPOS NOVOS	SC	3464 de 18/11/2009	CIGA Diário - DOM/SC, e-CIGA, CIGA Simples, CIGA CIM, CIGA SinFAT/SC	R\$ 45.359,17
CANDEIAS	BA	991 de 04/05/2017	CIGA Simples fora SC	R\$ 14.155,88
CANELINHA	SC	2862 de 11/07/2013	CIGA Diário - DOM/SC, CIGA Simples, CIGA CIM, CIGA Câmara - Versão 2.0	R\$ 16.033,44
CANOAS	RS	6471 de 29/09/2021		R\$ 0,00
CANOINHAS	SC	4387 de 29/12/2008	CIGA Diário - DOM/SC, CIGA Obras, CIGA Simples, CIGA CIM, CIGA Geo, CIGA Câmara - Versão 2.0	R\$ 88.490,46
CAPAO ALTO	SC	417 de 10/04/2012	CIGA Diário - DOM/SC, CIGA Simples, CIGA CIM	R\$ 8.551,68
CAPINZAL	SC	2896 de 09/12/2009	CIGA Diário - DOM/SC, CIGA Simples, CIGA CIM, e-CIGA, CIGA Câmara - Versão 2.0	R\$ 49.042,11
CAPIVARI DE BAIXO	SC	1546 de 03/07/2013	CIGA Diário - DOM/SC, CIGA CIM	R\$ 13.854,72
CATANDUVAS	SC	2191 de 04/03/2009	CIGA Diário - DOM/SC, CIGA CIM, CIGA Simples, CIGA Câmara - Versão 2.0	R\$ 19.265,40
CAXAMBU DO SUL	SC	1281 de 05/06/2013	CIGA Diário - DOM/SC, CIGA Simples, CIGA CIM, CIGA Câmara - Versão 2.0	R\$ 15.997,96
CELSO RAMOS	SC	855 de 06/11/2013	CIGA Diário - DOM/SC, CIGA CIM, CIGA Simples, CIGA SinFAT/SC, CIGA Câmara - Versão 2.0	R\$ 19.947,24
CERRO NEGRO	SC	725 de 17/04/2017	CIGA Diário - DOM/SC, CIGA CIM, CIGA Edu, CIGA Câmara - Versão 2.0	R\$ 16.778,36
CHAPADAO DO LAGEADO	SC	393 de 04/09/2008	CIGA Diário - DOM/SC, CIGA CIM, CIGA Câmara - Versão 2.0	R\$ 12.407,28
CHAPECO	SC	6278 de 31/05/2012	CIGA CIM, CIGA Simples, CIGA Diário - DOM/SC, CIGA SinFAT/SC	R\$ 89.859,22
CIDELANDIA	MA	293 de 15/12/2020		R\$ 0,00
COCAL DO SUL	SC	1089 de 22/12/2011	CIGA Diário - DOM/SC, CIGA CIM, CIGA Simples, CIGA SinFAT/SC, CIGA Coletor	R\$ 15.477,30
CONCEICAO DO JACUIPE	BA	839 de 13/04/2023	CIGA Simples fora SC	R\$ 10.394,26
CONCORDIA	SC	4131 de 15/12/2009	CIGA Diário - DOM/SC, CIGA Simples, CIGA CIM, CIGA Coletor	R\$ 38.507,28
CONDE	BA	931 de 18/05/2018		R\$ 0,00
CORDILHEIRA ALTA	SC	918 de 15/09/2010	CIGA Diário - DOM/SC, CIGA Simples, CIGA Obras, CIGA CIM, e-CIGA, CIGA Câmara - Versão 2.0	R\$ 31.220,04
CORONEL FREITAS	SC	1909 de 20/02/2013	CIGA Diário - DOM/SC, CIGA CIM, CIGA Simples, e-CIGA, CIGA Câmara - Versão 2.0	R\$ 29.889,57
CORONEL MARTINS	SC	481 de 15/07/2008	CIGA Diário - DOM/SC, CIGA CIM, CIGA Coletor	R\$ 6.212,64
CORREIA PINTO	SC	1805 de 13/03/2013	CIGA Diário - DOM/SC, CIGA CIM, CIGA Simples, CIGA Coletor, CIGA Edu, e-CIGA	R\$ 24.743,06
CORUPA	SC	1890 de 10/03/2009	CIGA Geo, CIGA Diário - DOM/SC, CIGA CIM, CIGA SinFAT/SC	R\$ 33.837,50
CRICIUMA	SC	5957 de 05/12/2011	CIGA SinFAT/SC, CIGA Simples, CIGA CIM, e-CIGA Consórcios	R\$ 54.537,37
CRISOPOLIS	BA	716 de 30/10/2018	CIGA Simples fora SC	R\$ 4.104,35
CUNHA PORA	SC	2635 de 06/05/2014	CIGA CIM, CIGA Diário - DOM/SC, CIGA Câmara - Versão 2.0	R\$ 17.459,88
CUNHATAI	SC	760 de 14/05/2013	CIGA Diário - DOM/SC, CIGA CIM, CIGA Simples, CIGA Câmara - Versão 2.0	R\$ 14.522,52

CURITIBA	PR	14707 de 17/08/2015	CIGA Simples fora SC	R\$ 91.051,63
CURITIBANOS	SC	4052 de 13/05/2010	CIGA Diário - DOM/SC, CIGA Obras, CIGA CIM, CIGA Simples, CIGA Coletor	R\$ 29.054,47
DESCANSO	SC	1079 de 12/07/2011	CIGA CIM, CIGA Simples, CIGA Diário - DOM/SC	R\$ 8.924,40
DIAS D'AVILA	BA	546 de 07/06/2018	CIGA Simples fora SC	R\$ 15.442,77
DIONISIO CERQUEIRA	SC	4305 de 20/12/2013	CIGA Diário - DOM/SC	R\$ 7.705,44
DONA EMMA	SC	1481 de 16/06/2015	CIGA Diário - DOM/SC, CIGA CIM	R\$ 6.212,64
DOUTOR PEDRINHO	SC	784 de 15/09/2011	CIGA Diário - DOM/SC, CIGA Simples, CIGA CIM, CIGA Coletor, CIGA Câmara - Versão 2.0	R\$ 16.486,80
ENTRE RIOS	SC	592 de 04/06/2014	CIGA Diário - DOM/SC, CIGA Simples, CIGA CIM	R\$ 8.327,88
ERMO	SC	250 de 15/12/2009	CIGA Diário - DOM/SC	R\$ 5.288,16
ERVAL VELHO	SC	1162 de 30/04/2008	CIGA Diário - DOM/SC, CIGA CIM, CIGA Simples, e-CIGA, CIGA Câmara - Versão 2.0	R\$ 24.458,64
FARROUPILHA	RS	4273 de 30/11/2016		R\$ 0,00
FAXINAL DOS GUEDES	SC	2262 de 04/03/2013	CIGA Diário - DOM/SC, CIGA Simples, CIGA CIM, CIGA Edu	R\$ 11.941,56
FLOR DO SERTAO	SC	590 de 21/08/2013	CIGA CIM, CIGA Simples, CIGA Diário - DOM/SC, CIGA Nota, CIGA Câmara - Versão 2.0	R\$ 15.554,52
FLORIANOPOLIS	SC	574 de 20/07/2016	CIGA Simples, CIGA Diário - DOM/SC, CIGA Obras	R\$ 51.086,78
FORMOSA DO RIO PRETO	BA	202 de 04/04/2018		R\$ 0,00
FORMOSA DO SUL	SC	617 de 05/05/2014	CIGA Diário - DOM/SC, CIGA Simples, CIGA CIM, e-CIGA, CIGA SinFAT/SC, CIGA Câmara - Versão 2.0	R\$ 22.442,10
FORQUILHINHA	SC	1460 de 18/06/2009	CIGA Diário - DOM/SC, CIGA CIM, CIGA SinFAT/SC	R\$ 16.012,83
FRAIBURGO	SC	2027 de 12/11/2009	CIGA Geo, CIGA Diário - DOM/SC, CIGA Obras, e-CIGA	R\$ 64.058,39
FREI ROGERIO	SC	567 de 15/09/2009	CIGA Diário - DOM/SC, CIGA CIM, CIGA Simples, CIGA Coletor	R\$ 8.327,88
GALVAO	SC	743 de 19/03/2013	CIGA Diário - DOM/SC, CIGA Simples, CIGA CIM, CIGA Coletor	R\$ 8.327,88
GANDU	BA	1346 de 28/09/2017		R\$ 0,00
GAROPABA	SC	1327 de 12/08/2009	CIGA Diário - DOM/SC, CIGA CIM, CIGA Simples, CIGA Coletor, CIGA Câmara - Versão 2.0, CIGA SinFAT/SC	R\$ 23.185,17
GARUVA	SC	1370 de 26/02/2008	CIGA Diário - DOM/SC, CIGA CIM, CIGA Simples, CIGA Coletor, CIGA SinFAT/SC, CIGA Geo	R\$ 40.557,02
GASPAR	SC	2970 de 10/03/2008	CIGA Diário - DOM/SC, CIGA CIM, CIGA Simples, CIGA Coletor	R\$ 38.507,28
GOIAS	GO	332 de 15/12/2022		R\$ 0,00
GOVERNADOR CELSO RAMOS	SC	590 de 10/05/2008	CIGA Diário - DOM/SC, CIGA Simples, CIGA CIM, CIGA SinFAT/SC, CIGA Câmara - Versão 2.0	R\$ 19.363,67
GRAO PARA	SC	1538 de 15/07/2008	e-CIGA, CIGA Diário - DOM/SC, CIGA Simples, CIGA CIM, CIGA SinFAT/SC, CIGA Coletor	R\$ 28.672,44
GRAVATA	PE	3893 de 27/12/2022		R\$ 0,00
GRAVATAL	SC	1589 de 27/02/2013	CIGA Diário - DOM/SC, CIGA Obras, CIGA Simples, CIGA CIM	R\$ 11.600,52
GUABIRUBA	SC	1239 de 18/04/2011	CIGA CIM, CIGA Simples, CIGA Coletor, CIGA Diário - DOM/SC, CIGA SinFAT/SC, CIGA Geo	R\$ 49.492,35
GUARACIABA	SC	2809 de 29/05/2015	CIGA Diário - DOM/SC, CIGA CIM, CIGA Simples, CIGA Câmara - Versão 2.0	R\$ 19.554,94
GUARAMIRIM	SC	3731 de 08/06/2010	CIGA Diário - DOM/SC, CIGA Simples, CIGA CIM, CIGA SinFAT/SC	R\$ 31.726,77

GUARUJA DO SUL	SC	2190 de 23/04/2012	CIGA Diário - DOM/SC, CIGA CIM, CIGA Simples, CIGA Coletor, CIGA Edu	R\$ 8.551,68
GUATAMBU	SC	1004 de 25/06/2015	CIGA Diário - DOM/SC, CIGA Simples, CIGA Câmara - Versão 2.0	R\$ 13.598,04
HERVAL D'OESTE	SC	2660 de 20/11/2008	CIGA Diário - DOM/SC, CIGA Simples, CIGA CIM, CIGA Coletor, CIGA Câmara - Versão 2.0	R\$ 21.399,12
IBIAM	SC	463 de 29/04/2011	CIGA Diário - DOM/SC, CIGA CIM, CIGA Simples	R\$ 8.327,88
IBICARE	SC	1744 de 25/04/2011	CIGA Diário - DOM/SC, CIGA Simples, CIGA CIM, CIGA Geo, e-CIGA, CIGA Câmara - Versão 2.0	R\$ 41.579,04
IBIRAMA	SC	3007 de 13/09/2013	CIGA Diário - DOM/SC, CIGA Simples, CIGA CIM, CIGA Obras, CIGA Edu, CIGA Geo	R\$ 64.145,11
IBOTIRAMA	BA	039 de 31/10/2017		R\$ 0,00
ICARA	SC	2905 de 10/12/2010	CIGA CIM, CIGA Simples, CIGA Diário - DOM/SC, CIGA Obras, CIGA SinFAT/SC	R\$ 40.324,50
ILHEUS	BA	4098 de 30/12/2020	CIGA Simples fora SC	R\$ 19.799,67
ILHOTA	SC	1728 de 24/04/2013	CIGA Diário - DOM/SC, CIGA CIM	R\$ 9.897,60
IMARUI	SC	1804 de 10/06/2014	CIGA Diário - DOM/SC, CIGA Simples, CIGA CIM, CIGA Coletor, e-CIGA, CIGA Câmara - Versão 2.0	R\$ 27.591,72
IMBITUBA	SC	3464 de 05/03/2009	CIGA Diário - DOM/SC, CIGA Simples, CIGA CIM, CIGA SinFAT/SC, CIGA Coletor	R\$ 28.296,84
IMBUIA	SC	1607 de 20/08/2014	CIGA Diário - DOM/SC, CIGA CIM, e-CIGA	R\$ 15.954,96
INDAIAL	SC	3781 de 10/11/2008	CIGA Diário - DOM/SC, CIGA CIM, CIGA Simples, CIGA Coletor, CIGA Edu, CIGA Câmara - Versão 2.0	R\$ 45.118,85
IOMERE	SC	523 de 17/06/2009	CIGA Diário - DOM/SC, CIGA CIM, CIGA Simples, CIGA Edu, CIGA Câmara - Versão 2.0	R\$ 14.940,12
IPIRA	SC	1150 de 24/02/2016	CIGA Diário - DOM/SC, CIGA CIM	R\$ 6.212,64
IPORA DO OESTE	SC	1643 de 14/05/2014	CIGA Diário - DOM/SC, CIGA Simples, CIGA CIM, CIGA Coletor, CIGA Edu, CIGA Câmara - Versão 2.0	R\$ 17.471,04
IPUACU	SC	759 de 26/06/2014	CIGA Diário - DOM/SC, CIGA Câmara - Versão 2.0	R\$ 11.482,80
IPUMIRIM	SC	1686 de 05/06/2012	CIGA Geo, CIGA Diário - DOM/SC, CIGA Simples, CIGA CIM, CIGA Câmara - Versão 2.0	R\$ 36.542,52
IRACEMINHA	SC	1255 de 30/09/2014	CIGA Diário - DOM/SC, CIGA CIM, CIGA Câmara - Versão 2.0	R\$ 12.631,08
IRANI	SC	1815 de 17/04/2017	CIGA Diário - DOM/SC, CIGA Simples, CIGA CIM	R\$ 10.345,86
IRATI	SC	787 de 28/08/2013	CIGA Diário - DOM/SC, CIGA Simples, CIGA CIM, CIGA Câmara - Versão 2.0	R\$ 14.373,48
IRINEOPOLIS	SC	1393 de 17/11/2008	CIGA Diário - DOM/SC, CIGA CIM, CIGA Nota, CIGA Simples, CIGA Coletor, CIGA Câmara - Versão 2.0	R\$ 23.442,36
ITA	SC	2265 de 07/05/2013	CIGA Diário - DOM/SC, CIGA Coletor, CIGA CIM, CIGA Câmara - Versão 2.0	R\$ 17.264,52
ITAIOPOLIS	SC	255 de 15/07/2008	CIGA Diário - DOM/SC, CIGA Simples, CIGA CIM, CIGA Geo	R\$ 42.225,60
ITAJAI	SC	6672 de 22/07/2015	CIGA Diário - DOM/SC, e-CIGA, CIGA SinFAT/SC	R\$ 21.007,44
ITAPEMA	SC	3.485 de 19/11/2015	CIGA SinFAT/SC, CIGA Diário - DOM/SC	R\$ 26.898,72
ITAPIRANGA	SC	2776 de 12/06/2012	CIGA Diário - DOM/SC, CIGA CIM, CIGA Simples, CIGA Coletor, CIGA Câmara - Versão 2.0	R\$ 25.287,12
ITAPOA	SC	287 de 11/05/2010	CIGA CIM, CIGA Diário - DOM/SC, CIGA Simples, CIGA Obras, e-CIGA	R\$ 28.487,52
ITUPORANGA	SC	2375 de 31/10/2011	CIGA SinFAT/SC, CIGA Geo, CIGA Diário - DOM/SC, CIGA Simples, CIGA CIM, CIGA Coletor, CIGA Edu	R\$ 49.556,96
JABORA	SC	1500 de 19/03/2014	CIGA Geo, CIGA Diário - DOM/SC, CIGA CIM, CIGA Simples	R\$ 28.700,83
JACINTO MACHADO	SC	671 de 06/03/2013	CIGA Diário - DOM/SC, CIGA CIM, CIGA Simples, CIGA Coletor	R\$ 10.256,40
JAGUARUNA	SC	1502 de 03/10/2013	CIGA Diário - DOM/SC, CIGA Simples, CIGA CIM, CIGA Coletor, CIGA SinFAT/SC	R\$ 16.117,15

JARAGUA DO SUL	SC	6017 de 19/05/2011	CIGA Diário - DOM/SC, CIGA CIM, CIGA Simples, CIGA Coletor, e-CIGA, e-CIGA Consórcios	R\$ 88.756,63
JARDINOPOLIS	SC	936 de 24/06/2015	CIGA Diário - DOM/SC, CIGA Simples, CIGA CIM, CIGA Câmara - Versão 2.0	R\$ 16.486,80
JOACABA	SC	4002 de 08/07/2010	CIGA Diário - DOM/SC, CIGA CIM, CIGA Simples, CIGA Obras, CIGA Edu, CIGA Câmara - Versão 2.0, e-CIGA	R\$ 44.755,89
JOAO PESSOA	PB	13134 de 30/12/2015	CIGA Simples fora SC	R\$ 27.241,76
JOINVILLE	SC	7103 de 15/12/2011	CIGA Simples, CIGA CIM, CIGA Obras, e-CIGA Consórcios	R\$ 92.711,14
JOSE BOITEUX	SC	747 de 30/04/2008	CIGA Diário - DOM/SC, CIGA Simples, CIGA CIM	R\$ 8.327,88
JUAZEIRO	BA	2694 de 15/08/2017	CIGA Simples fora SC	R\$ 10.799,82
JUPIA	SC	545 de 21/02/2014	CIGA Diário - DOM/SC, CIGA Simples, CIGA CIM, CIGA Coletor	R\$ 8.178,84
LACERDOPOLIS	SC	1813 de 11/04/2011	CIGA Diário - DOM/SC, CIGA CIM, CIGA Simples	R\$ 8.551,68
LAGES	SC	3683 de 23/09/2010	CIGA Diário - DOM/SC, CIGA Simples, CIGA CIM, CIGA Coletor, e-CIGA	R\$ 159.863,28
LAGUNA	SC	1628 de 07/10/2013	CIGA Diário - DOM/SC, CIGA CIM, CIGA Simples, CIGA SinFAT/SC	R\$ 29.026,62
LAJEADO GRANDE	SC	494 de 21/05/2010	CIGA Diário - DOM/SC, CIGA CIM, CIGA Simples, CIGA Câmara - Versão 2.0	R\$ 14.522,52
LAURENTINO	SC	1496 de 09/03/2023		R\$ 0,00
LAURO MULLER	SC	1494 de 14/03/2008	CIGA Diário - DOM/SC, CIGA CIM, CIGA Coletor, CIGA Edu, CIGA SinFAT/SC	R\$ 11.323,33
LEBON REGIS	SC	1341 de 09/06/2010	CIGA Diário - DOM/SC, CIGA Simples, CIGA CIM, CIGA Edu, CIGA Câmara - Versão 2.0	R\$ 20.941,08
LEOBERTO LEAL	SC	790 de 08/02/2011	CIGA Diário - DOM/SC, CIGA CIM, CIGA Simples, CIGA Câmara - Versão 2.0	R\$ 19.057,32
LINDOIA DO SUL	SC	997 de 10/03/2011	CIGA Diário - DOM/SC, CIGA CIM, CIGA Simples, e-CIGA	R\$ 13.504,74
LONDRINA	PR	12569 de 27/09/2017	Bcadastro, CIGA Obras	R\$ 118.080,00
LONTRAS	SC	1737 de 15/07/2008	CIGA SinFAT/SC, CIGA Diário - DOM/SC, CIGA CIM, CIGA Simples, CIGA Coletor, CIGA Edu	R\$ 11.221,07
LUIZ ALVES	SC	1617 de 15/09/2015	CIGA Diário - DOM/SC, CIGA Simples, CIGA CIM	R\$ 11.598,36
LUZERNA	SC	775 de 20/03/2008	CIGA Diário - DOM/SC, CIGA Simples, CIGA CIM, e-CIGA, CIGA Geo, CIGA Câmara - Versão 2.0	R\$ 42.561,00
MACIEIRA	SC	444 de 24/03/2010	CIGA Diário - DOM/SC, CIGA Simples, CIGA CIM	R\$ 0,00
MAFRA	SC	3893 de 05/03/2013	CIGA Diário - DOM/SC, CIGA Simples, CIGA CIM, CIGA Obras, CIGA Câmara - Versão 2.0, CIGA SinFAT/SC, e-CIGA	R\$ 56.763,60
MAJOR GERCINO	SC	1130 de 20/07/2015	CIGA Diário - DOM/SC, CIGA Simples, CIGA CIM, CIGA Câmara - Versão 2.0	R\$ 14.373,48
MAJOR VIEIRA	SC	2.288 de 30/11/2015	CIGA Diário - DOM/SC, CIGA Simples, CIGA CIM, CIGA Edu	R\$ 8.924,40
MARACAJA	SC	835 de 02/03/2011	CIGA Diário - DOM/SC	R\$ 5.288,16
MARACAJU	MS	2146 de 30/10/2023	CIGA Simples fora SC	R\$ 9.449,33
MARACANAU	CE	3281 de 14/12/2022		R\$ 0,00
MARAVILHA	SC	3615 de 24/05/2012	CIGA Diário - DOM/SC, CIGA CIM, CIGA Simples, CIGA Câmara - Versão 2.0	R\$ 25.196,40
MARECHAL CANDIDO RONDON	PR	5462 de 24/11/2023	CIGA Obras fora SC	R\$ 2.814,12
MAREMA	SC	17 de 01/06/2012	CIGA Diário - DOM/SC, CIGA CIM, CIGA Simples	R\$ 8.551,68
MASSARANDUBA	SC	1011 de 19/12/2007	CIGA Diário - DOM/SC, CIGA CIM, CIGA Simples, e-CIGA, CIGA Geo, CIGA Câmara - Versão 2.0	R\$ 42.515,34
MATOS COSTA	SC	2171 de 07/06/2017	CIGA Diário - DOM/SC, CIGA Simples, CIGA CIM, CIGA Câmara - Versão 2.0	R\$ 13.985,76

MELEIRO	SC	1338 de 11/03/2009	CIGA Diário - DOM/SC	R\$ 5.288,16
MIRIM DOCE	SC	598 de 15/04/2009	CIGA Diário - DOM/SC, CIGA Simples, CIGA CIM, CIGA Edu	R\$ 8.178,84
MODELO	SC	2089 de 27/06/2013	CIGA Diário - DOM/SC, CIGA CIM, CIGA Câmara - Versão 2.0	R\$ 12.631,08
MONDAI	SC	3515 de 05/07/2013	CIGA Diário - DOM/SC, CIGA CIM, CIGA Simples, CIGA Edu, CIGA Geo, CIGA Câmara - Versão 2.0	R\$ 39.788,64
MONTE CARLO	SC	619 de 21/12/2007	CIGA Diário - DOM/SC, CIGA SinFAT/SC	R\$ 6.210,06
MONTE CASTELO	SC	1951 de 22/06/2009	CIGA Diário - DOM/SC, CIGA Simples, CIGA CIM, CIGA Câmara - Versão 2.0	R\$ 14.746,32
MORRO DA FUMACA	SC	1381 de 05/05/2010	CIGA Diário - DOM/SC, CIGA CIM, CIGA Simples, CIGA Edu, CIGA SinFAT/SC	R\$ 16.581,49
MORRO DO CHAPEU	BA	1183 de 09/11/2018		R\$ 0,00
MORRO GRANDE	SC	844 de 11/11/2015	CIGA Diário - DOM/SC, CIGA Simples, CIGA CIM	R\$ 8.327,88
NAVEGANTES	SC	2380 de 08/12/2010	CIGA SinFAT/SC, CIGA Diário - DOM/SC, CIGA CIM, CIGA Simples	R\$ 49.617,78
NITEROI	RJ	3632 de 03/09/2021	e-CIGA fora SC	R\$ 50.652,48
NOVA ERECHIM	SC	1735 de 20/05/2014	CIGA Diário - DOM/SC, CIGA CIM, CIGA Simples, CIGA Coletor, CIGA Câmara - Versão 2.0	R\$ 19.802,88
NOVA ITABERABA	SC	964 de 28/05/2013	CIGA Diário - DOM/SC, CIGA Simples, CIGA CIM, CIGA Coletor, CIGA Obras, CIGA Câmara - Versão 2.0	R\$ 18.415,32
NOVA TRENTO	SC	2317 de 20/05/2009	CIGA Diário - DOM/SC, CIGA CIM, CIGA Simples	R\$ 12.399,24
NOVA VENEZA	SC	2297 de 01/11/2013	CIGA Diário - DOM/SC, CIGA Simples, CIGA CIM, CIGA SinFAT/SC	R\$ 15.343,72
NOVO HORIZONTE	SC	402 de 25/11/2009	CIGA Diário - DOM/SC, CIGA CIM, CIGA Simples, CIGA Câmara - Versão 2.0	R\$ 13.828,53
ORLEANS	SC	2489 de 17/04/2013	CIGA Diário - DOM/SC, CIGA Simples, CIGA CIM, CIGA Obras, CIGA SinFAT/SC, e-CIGA	R\$ 22.716,11
OTACILIO COSTA	SC	2295 de 14/07/2015	CIGA Diário - DOM/SC, CIGA CIM, CIGA Simples, CIGA Obras, e-CIGA	R\$ 27.349,83
OURO	SC	2165 de 13/03/2008	CIGA Diário - DOM/SC, CIGA Simples, CIGA CIM, CIGA Câmara - Versão 2.0	R\$ 15.506,76
OURO VERDE	SC	845 de 14/05/2013	CIGA Diário - DOM/SC, CIGA CIM	R\$ 6.436,44
PAIAL	SC	374 de 08/07/2008	CIGA Diário - DOM/SC, CIGA Simples, CIGA CIM, CIGA Coletor	R\$ 8.327,88
PAINEL	SC	333 de 19/08/2013	CIGA Diário - DOM/SC, CIGA Simples, CIGA CIM, CIGA Coletor	R\$ 8.178,84
PALHOCA	SC	3334 de 05/08/2010	CIGA Diário - DOM/SC, CIGA Obras, CIGA Simples, CIGA CIM, CIGA SinFAT/SC	R\$ 126.733,68
PALMA SOLA	SC	1858 de 27/03/2014	CIGA Diário - DOM/SC, CIGA CIM, CIGA Simples	R\$ 8.924,40
PALMEIRA	SC	573 de 19/08/2013	CIGA Diário - DOM/SC, CIGA Simples, CIGA CIM	R\$ 8.178,84
PALMITOS	SC	3288 de 10/07/2009	CIGA Diário - DOM/SC, CIGA Simples, CIGA CIM, CIGA Coletor, CIGA Câmara - Versão 2.0	R\$ 25.211,28
PAPANDUVA	SC	1939 de 09/11/2011	CIGA Diário - DOM/SC, CIGA Simples, CIGA CIM	R\$ 14.450,16
PARAISO	SC	1383 de 12/12/2014	CIGA Diário - DOM/SC, CIGA CIM, CIGA Câmara - Versão 2.0	R\$ 14.371,56
PASSO DE TORRES	SC	716 de 03/02/2011	CIGA Diário - DOM/SC, CIGA CIM, CIGA Simples, CIGA Coletor	R\$ 8.327,88
PASSOS MAIA	SC	696 de 18/03/2013	CIGA Diário - DOM/SC, CIGA CIM, CIGA Simples, CIGA Obras, CIGA Câmara - Versão 2.0	R\$ 16.451,04
PAULO LOPES	SC	1324 de 31/03/2009	CIGA Diário - DOM/SC, CIGA CIM, CIGA Simples, CIGA Coletor, e-CIGA	R\$ 13.880,35
PEDRAS GRANDES	SC	1003 de 12/05/2015	CIGA Obras, CIGA CIM, CIGA Diário - DOM/SC, CIGA SinFAT/SC	R\$ 8.613,48
PENHA	SC	2630 de 27/06/2013	CIGA Diário - DOM/SC, CIGA Simples, CIGA CIM, CIGA Coletor, CIGA SinFAT/SC	R\$ 21.757,80

PERITIBA	SC	1885 de 08/11/2011	CIGA Diário - DOM/SC, CIGA CIM, CIGA Coletor, CIGA Simples, CIGA Câmara - Versão 2.0	R\$ 16.486,80
PESCARIA BRAVA	SC	4 de 03/01/2012	CIGA CIM, CIGA Diário - DOM/SC, CIGA Simples, CIGA Obras, CIGA Câmara - Versão 2.0	R\$ 19.132,58
PETROLANDIA	SC	1553 de 16/04/2013	CIGA Diário - DOM/SC, CIGA CIM, CIGA Edu	R\$ 6.436,44
PETROLINA	PE	3065 de 12/06/2018		R\$ 0,00
PILAR DO SUL	SP	3350 de 13/11/2019	CIGA Simples fora SC, CIGA Coletor	R\$ 7.559,47
PINHAIS	PR	2673 de 17/08/2022	CIGA Obras fora SC	R\$ 16.004,40
PINHALZINHO	SC	2415 de 02/09/2014	CIGA Diário - DOM/SC, CIGA Obras, CIGA Simples, CIGA CIM, CIGA Coletor, CIGA Geo	R\$ 73.349,66
PINHEIRO PRETO	SC	1321 de 09/12/2008	CIGA Diário - DOM/SC, CIGA Simples, CIGA CIM, CIGA Obras, CIGA Câmara - Versão 2.0	R\$ 17.659,86
PIRATUBA	SC	1312 de 08/07/2015	CIGA Diário - DOM/SC, CIGA Simples, CIGA CIM	R\$ 10.087,44
PLANALTO ALEGRE	SC	701 de 18/12/2013	CIGA Diário - DOM/SC, CIGA Simples, CIGA Nota, CIGA CIM, CIGA Câmara - Versão 2.0	R\$ 18.231,00
POMERODE	SC	2218 de 31/03/2010	CIGA Diário - DOM/SC, CIGA Simples, CIGA CIM, CIGA Edu, CIGA Coletor	R\$ 20.885,52
PONTE ALTA	SC	1361 de 27/06/2014	CIGA Diário - DOM/SC, CIGA Simples, CIGA CIM	R\$ 8.178,84
PONTE ALTA DO NORTE	SC	973 de 10/07/2013	CIGA CIM, CIGA Simples, CIGA Obras, CIGA Diário - DOM/SC, CIGA Coletor, CIGA Câmara - Versão 2.0	R\$ 20.717,28
PONTE SERRADA	SC	2173 de 30/04/2013	CIGA Geo, CIGA Diário - DOM/SC, CIGA CIM, CIGA Simples, CIGA Obras	R\$ 32.052,87
PORTO ALEGRE	RS	11928 de 05/10/2015	CIGA Simples	R\$ 73.007,16
PORTO BELO	SC	1713 de 07/07/2009	CIGA SinFAT/SC, CIGA Diário - DOM/SC, CIGA Simples, CIGA CIM	R\$ 17.203,41
PORTO SEGURO	BA	1684/2021 de 09/09/2021		R\$ 0,00
PORTO UNIAO	SC	3618 de 25/06/2009	CIGA Diário - DOM/SC, CIGA CIM, CIGA Simples	R\$ 18.887,40
PORTO VELHO	RO	700 de 20/12/2017	CIGA Simples fora SC	R\$ 41.422,46
POUSO REDONDO	SC	2529 de 18/12/2013	CIGA Diário - DOM/SC, CIGA Simples, CIGA CIM, CIGA SinFAT/SC, CIGA Geo	R\$ 56.568,65
PRAIA GRANDE	SC	2497 de 20/04/2017	CIGA Diário - DOM/SC, CIGA Simples, CIGA CIM	R\$ 8.404,92
PRESIDENTE CASTELLO BRANCO	SC	1622 de 25/04/2013	CIGA Diário - DOM/SC, CIGA CIM, CIGA Simples, CIGA Câmara - Versão 2.0	R\$ 16.486,80
PRESIDENTE GETULIO	SC	2607 de 14/10/2008	CIGA Diário - DOM/SC, CIGA Simples, CIGA CIM	R\$ 15.375,48
PRESIDENTE NEREU	SC	1242 de 25/08/2009	CIGA Diário - DOM/SC, CIGA Simples, CIGA Edu, CIGA Coletor	R\$ 7.403,40
PRIMAVERA DO LESTE	MT	2235 de 22/12/2023		R\$ 0,00
PRINCESA	SC	718 de 19/11/2013	CIGA Diário - DOM/SC, CIGA Simples, CIGA CIM	R\$ 8.327,88
QUILOMBO	SC	2421 de 13/03/2014	CIGA Diário - DOM/SC, CIGA Simples, CIGA CIM, e-CIGA	R\$ 19.114,08
RANCHO QUEIMADO	SC	1574 de 18/02/2014	CIGA Diário - DOM/SC, CIGA CIM	R\$ 6.212,64
RAPOSA	MA	364 de 03/12/2019		R\$ 0,00
RECIFE	PE	18540 de 21/12/2018	CIGA Simples	R\$ 34.741,45
RIO BRANCO	AC	2156 de 22/12/2015	CIGA Simples fora SC	R\$ 19.402,30
RIO DAS ANTAS	SC	1777 de 19/12/2013	CIGA Diário - DOM/SC, CIGA CIM, CIGA Geo	R\$ 25.776,48

RIO DO CAMPO	SC	2038 de 02/06/2015	CIGA Diário - DOM/SC, CIGA CIM	R\$ 6.436,44
RIO DO OESTE	SC	2087 de 22/10/2014	CIGA Diário - DOM/SC, CIGA SinFAT/SC, CIGA Simples, CIGA CIM, CIGA Câmara - Versão 2.0	R\$ 15.830,04
RIO DO SUL	SC	4809 de 16/12/2008	CIGA Diário - DOM/SC, CIGA Simples, CIGA SinFAT/SC, CIGA CIM, CIGA Geo, e-CIGA Consórcios	R\$ 101.625,14
RIO DOS CEDROS	SC	1851 de 25/02/2015	CIGA Diário - DOM/SC, CIGA Simples, CIGA CIM, CIGA Coletor, CIGA Geo, CIGA Câmara - Versão 2.0	R\$ 19.968,52
RIO FORTUNA	SC	1377 de 13/04/2011	CIGA Diário - DOM/SC, CIGA CIM, CIGA Simples, CIGA Nota	R\$ 11.329,68
RIO NEGRINHO	SC	2835 de 05/10/2011	CIGA Diário - DOM/SC, CIGA Simples, CIGA CIM, CIGA SinFAT/SC	R\$ 26.584,85
RIO RUFINO	SC	577 de 25/06/2015	CIGA Diário - DOM/SC, CIGA Nota, CIGA CIM, e-CIGA	R\$ 17.072,52
RIQUEZA	SC	0709 de 14/09/2015	CIGA Diário - DOM/SC, CIGA Simples, CIGA CIM	R\$ 8.327,88
RODEIO	SC	1654 de 16/07/2008	CIGA CIM, CIGA Simples, CIGA Diário - DOM/SC	R\$ 10.062,60
RODOLFO FERNANDES	RN	667 de 30/10/2017		R\$ 0,00
ROMELANDIA	SC	2066 de 13/11/2013	CIGA Diário - DOM/SC, CIGA Simples, CIGA CIM, CIGA Câmara - Versão 2.0	R\$ 14.522,52
SALETE	SC	1432 de 06/03/2008	CIGA Diário - DOM/SC, CIGA CIM	R\$ 6.630,24
SALTINHO	SC	972 de 10/05/2019	CIGA Diário - DOM/SC, CIGA CIM	R\$ 6.212,64
SALTO VELOSO	SC	1306 de 20/03/2009	CIGA Diário - DOM/SC, CIGA Simples, CIGA CIM, CIGA Câmara - Versão 2.0	R\$ 14.746,32
SALVADOR	BA	8723 de 22/12/2014		R\$ 0,00
SANGAO	SC	658 de 08/04/2013	CIGA Diário - DOM/SC, CIGA Obras, CIGA Simples, CIGA CIM, CIGA SinFAT/SC, e-CIGA	R\$ 25.135,48
SANTA CECILIA	SC	1757 de 13/11/2013	CIGA Diário - DOM/SC, CIGA CIM, CIGA Simples, CIGA Coletor, CIGA Câmara - Versão 2.0	R\$ 18.444,13
SANTA HELENA	SC	939 de 08/02/2017	CIGA Diário - DOM/SC, CIGA Câmara - Versão 2.0	R\$ 11.482,80
SANTA ROSA DE LIMA	SC	2064 de 20/11/2014	CIGA CIM, CIGA Simples, CIGA Diário - DOM/SC	R\$ 8.178,84
SANTA ROSA DO SUL	SC	909 de 10/01/2013	CIGA Diário - DOM/SC, CIGA CIM, CIGA Simples	R\$ 8.327,88
SANTA TEREZINHA	SC	556 de 15/06/2015	CIGA CIM, CIGA Diário - DOM/SC	R\$ 6.436,44
SANTA TEREZINHA DO PROGRESSO	SC	896 de 16/12/2009	CIGA Diário - DOM/SC, CIGA CIM, CIGA Câmara - Versão 2.0	R\$ 12.258,24
SANTIAGO DO SUL	SC	718 de 11/04/2014	CIGA Diário - DOM/SC, CIGA CIM, CIGA Simples	R\$ 8.178,84
SANTO AMARO DA IMPERATRIZ	SC	2486 de 08/10/2015	CIGA Diário - DOM/SC, CIGA CIM	R\$ 10.510,80
SANTO ANGELO	RS	4255 de 24/10/2018		R\$ 0,00
SAO BENTO DO SUL	SC	2855 de 02/08/2011	CIGA SinFAT/SC, CIGA Diário - DOM/SC, CIGA CIM, CIGA Simples, CIGA Edu	R\$ 49.671,83
SAO BERNARDINO	SC	1048 de 22/04/2014	CIGA Diário - DOM/SC, CIGA Simples, CIGA CIM	R\$ 8.327,88
SAO BONIFACIO	SC	1220 de 03/09/2009	CIGA Diário - DOM/SC, CIGA Câmara - Versão 2.0	R\$ 13.447,08
SAO CARLOS	SC	1503 de 17/12/2007	CIGA Diário - DOM/SC, CIGA CIM, CIGA Simples, e-CIGA	R\$ 22.664,76
SAO CRISTOVAO DO SUL	SC	685 de 25/04/2013	CIGA Diário - DOM/SC, CIGA Obras, CIGA Simples, CIGA Nota, CIGA Câmara - Versão 2.0	R\$ 23.054,31

SAO DOMINGOS	SC	1707 de 22/01/2013	CIGA Diário - DOM/SC, CIGA CIM, CIGA Simples	R\$ 9.312,12
SAO FRANCISCO DO SUL	SC	1609 de 20/12/2013	CIGA Diário - DOM/SC, CIGA Simples, CIGA CIM, CIGA Edu, CIGA Coletor, CIGA SinFAT/SC	R\$ 32.882,72
SAO GABRIEL	BA	788/2022 de 20/12/2022		R\$ 0,00
SAO JOAO BATISTA	SC	3493 de 12/09/2013	CIGA Diário - DOM/SC, CIGA CIM, CIGA Coletor, CIGA Edu, CIGA SinFAT/SC	R\$ 19.133,03
SAO JOAO DO ITAPERIU	SC	688 de 16/09/2011	CIGA CIM, CIGA Simples, CIGA SinFAT/SC, CIGA Diário - DOM/SC	R\$ 9.441,60
SAO JOAO DO OESTE	SC	1595 de 29/09/2014	CIGA Diário - DOM/SC, CIGA Simples, CIGA CIM, CIGA Câmara - Versão 2.0	R\$ 15.790,20
SAO JOAO DO SUL	SC	1656 de 14/02/2013	CIGA Diário - DOM/SC, CIGA Simples, CIGA CIM, CIGA Coletor	R\$ 8.551,68
SAO JOAQUIM	SC	2937 de 15/03/2010	CIGA Diário - DOM/SC, CIGA CIM, CIGA Simples, CIGA Geo	R\$ 72.615,61
SAO JOSE	SC	5266 de 04/04/2013	CIGA Diário - DOM/SC, CIGA SinFAT/SC, CIGA Simples, CIGA Obras	R\$ 128.952,87
SAO JOSE DO CEDRO	SC	3848 de 14/06/2011	CIGA Diário - DOM/SC, CIGA Simples, CIGA CIM, CIGA Coletor, CIGA Câmara - Versão 2.0	R\$ 23.665,44
SAO JOSE DO CERRITO	SC	933 de 13/12/2013	CIGA Diário - DOM/SC, CIGA Simples, CIGA CIM, CIGA Coletor, CIGA Câmara - Versão 2.0	R\$ 14.746,32
SAO LEOPOLDO	RS	9738 de 28/12/2022		R\$ 0,00
SAO LOURENCO DO OESTE	SC	1762 de 18/08/2008	CIGA Diário - DOM/SC, CIGA Simples, CIGA CIM, CIGA Coletor, CIGA SinFAT/SC	R\$ 23.189,24
SAO LUDGERO	SC	1827 de 12/07/2012	CIGA Diário - DOM/SC, CIGA Simples, CIGA CIM, CIGA Coletor	R\$ 13.562,28
SAO MARTINHO	SC	1541 de 30/01/2013	CIGA Diário - DOM/SC, CIGA Obras, e-CIGA, CIGA Simples, CIGA CIM, CIGA Coletor, CIGA Geo, CIGA Câmara - Versão 2.0	R\$ 56.461,77
SAO MIGUEL DA BOA VISTA	SC	777 de 30/06/2011	CIGA Diário - DOM/SC, CIGA CIM, CIGA Simples, CIGA Câmara - Versão 2.0	R\$ 14.373,48
SAO MIGUEL DO OESTE	SC	6560 de 14/10/2011	CIGA Diário - DOM/SC, CIGA CIM	R\$ 16.196,64
SAO PEDRO DE ALCANTARA	SC	496 de 12/08/2008	CIGA Diário - DOM/SC, CIGA CIM, CIGA Câmara - Versão 2.0	R\$ 12.258,24
SAO SEBASTIAO DO CAI	RS	4078 de 28/08/2018		R\$ 0,00
SAUDADES	SC	2116 de 25/04/2012	CIGA Diário - DOM/SC, CIGA Simples, CIGA CIM, CIGA Coletor	R\$ 9.595,56
SCHROEDER	SC	1648 de 18/03/2008	CIGA Diário - DOM/SC, CIGA Simples, CIGA CIM, CIGA SinFAT/SC	R\$ 16.459,81
SEARA	SC	1720 de 23/05/2013	CIGA Diário - DOM/SC, CIGA CIM, CIGA Obras, CIGA Câmara - Versão 2.0	R\$ 22.269,53
SENHOR DO BONFIM	BA	1587 de 28/07/2021		R\$ 0,00
SERRA ALTA	SC	916 de 29/05/2012	CIGA Diário - DOM/SC, CIGA CIM, CIGA Simples, CIGA Coletor, CIGA SinFAT/SC, CIGA Câmara - Versão 2.0	R\$ 15.115,80
SIDEROPOLIS	SC	1896 de 26/08/2010	CIGA Diário - DOM/SC, CIGA CIM, CIGA Coletor, CIGA SinFAT/SC	R\$ 10.928,28
SIMOES FILHO	BA	963 de 11/05/2015		R\$ 0,00
SOMBRIO	SC	2067 de 11/07/2013	CIGA Diário - DOM/SC, CIGA Simples, CIGA CIM	R\$ 17.313,45
SUL BRASIL	SC	1032 de 08/05/2015	CIGA Diário - DOM/SC, CIGA CIM, CIGA Câmara - Versão 2.0	R\$ 12.407,28
TAIO	SC	4216 de 24/11/2020	CIGA Diário - DOM/SC, CIGA SinFAT/SC	R\$ 10.711,80
TANGARA	SC	2200 de 06/05/2014	CIGA Diário - DOM/SC, CIGA CIM, CIGA Simples, e-CIGA, CIGA Geo, CIGA Câmara - Versão 2.0	R\$ 41.047,40

TAQUARA	RS	5842 de 06/04/2016		R\$ 0,00
TIGRINHOS	SC	662 de 05/06/2012	CIGA Diário - DOM/SC, CIGA CIM, CIGA Simples, CIGA Câmara - Versão 2.0	R\$ 14.373,48
TIJUCAS	SC	2485 de 23/07/2013	CIGA Diário - DOM/SC, CIGA Simples, CIGA CIM, CIGA Coletor	R\$ 24.917,62
TIMBE DO SUL	SC	1661 de 20/02/2013	CIGA Diário - DOM/SC, CIGA CIM	R\$ 6.212,64
TIMBO	SC	2389 de 26/11/2008	CIGA Diário - DOM/SC, CIGA CIM, CIGA Simples, e-CIGA Consórcios	R\$ 36.523,20
TIMBO GRANDE	SC	974 de 15/08/2013	CIGA Diário - DOM/SC, CIGA Obras, CIGA Simples, CIGA Nota, CIGA CIM, CIGA Câmara - Versão 2.0	R\$ 21.059,04
TRES BARRAS	SC	2837 de 16/06/2009	CIGA Diário - DOM/SC	R\$ 8.989,80
TREVISÓ	SC	22 de 28/05/2012	CIGA CIM, CIGA Simples, CIGA Coletor, CIGA Diário - DOM/SC, CIGA SinFAT/SC	R\$ 10.202,04
TREZE DE MAIO	SC	1064 de 17/12/2013	CIGA Diário - DOM/SC, CIGA CIM, CIGA Simples, CIGA Câmara - Versão 2.0	R\$ 16.486,80
TREZE TÍLIAS	SC	1710 de 16/06/2011	CIGA Diário - DOM/SC, CIGA CIM, CIGA Simples, CIGA Coletor, CIGA Câmara - Versão 2.0	R\$ 16.282,08
TROMBUDO CENTRAL	SC	1692 de 04/10/2011	CIGA SinFAT/SC, CIGA Diário - DOM/SC, CIGA CIM, e-CIGA	R\$ 17.038,60
TUBARÃO	SC	3762 de 09/07/2012	CIGA Simples, CIGA CIM, CIGA Diário - DOM/SC, CIGA SinFAT/SC, e-CIGA Consórcios	R\$ 45.101,71
TUNAPOLIS	SC	925 de 11/02/2009	CIGA Diário - DOM/SC, CIGA Simples, CIGA CIM, CIGA Edu, CIGA Coletor	R\$ 8.924,40
TURVO	SC	1924 de 23/01/2009	CIGA Diário - DOM/SC, CIGA CIM, CIGA Simples	R\$ 11.106,48
UNIAO DO OESTE	SC	989 de 18/03/2014	CIGA Diário - DOM/SC, CIGA CIM, CIGA Câmara - Versão 2.0	R\$ 12.631,08
URUBICI	SC	1323 de 18/06/2009	CIGA Diário - DOM/SC, CIGA Simples, CIGA Edu	R\$ 8.914,32
URUPEMA	SC	922 de 18/11/2014	CIGA Diário - DOM/SC, CIGA Simples, CIGA CIM, CIGA Coletor, CIGA Câmara - Versão 2.0	R\$ 14.373,48
URUSSANGA	SC	2652 de 09/04/2014	CIGA Diário - DOM/SC, CIGA SinFAT/SC	R\$ 10.975,34
VARGEAO	SC	1438 de 24/05/2010	CIGA Diário - DOM/SC, CIGA CIM, CIGA Simples, CIGA Câmara - Versão 2.0	R\$ 14.940,12
VARGEM	SC	695 de 05/03/2015	CIGA SinFAT/SC, CIGA Diário - DOM/SC, CIGA CIM, CIGA Simples	R\$ 9.217,80
VARGEM BONITA	SC	936 de 03/04/2013	CIGA Diário - DOM/SC, CIGA CIM, CIGA Simples, CIGA Câmara - Versão 2.0	R\$ 16.282,08
VIDAL RAMOS	SC	1668 de 09/07/2008	CIGA Diário - DOM/SC, CIGA CIM, CIGA Simples	R\$ 9.312,12
VIDEIRA	SC	2070 de 19/11/2008	CIGA Diário - DOM/SC, CIGA Simples, CIGA CIM, CIGA Câmara - Versão 2.0	R\$ 41.302,80
VILA VELHA	ES	6759 de 06/12/2022	CIGA Simples fora SC	R\$ 21.827,61
VITOR MEIRELES	SC	658 de 20/03/2009	CIGA Diário - DOM/SC, CIGA Simples, CIGA CIM	R\$ 8.327,88
WITMARSUM	SC	1460 de 28/10/2014	CIGA Diário - DOM/SC, CIGA CIM, CIGA Edu	R\$ 6.674,88
XANXERE	SC	3332 de 17/08/2011	CIGA SinFAT/SC, CIGA Diário - DOM/SC, CIGA Simples, CIGA CIM, CIGA Obras, CIGA Câmara - Versão 2.0	R\$ 54.979,05
XAVANTINA	SC	1253 de 21/12/2012	CIGA Diário - DOM/SC, CIGA CIM, CIGA Câmara - Versão 2.0	R\$ 13.674,96
XAXIM	SC	3803 de 11/12/2012	CIGA Diário - DOM/SC, CIGA CIM, CIGA Simples, e-CIGA, CIGA Câmara - Versão 2.0	R\$ 45.940,92
ZORTEA	SC	446 de 15/05/2013	CIGA Diário - DOM/SC, CIGA Obras, CIGA Simples, CIGA CIM, CIGA SinFAT/SC	R\$ 10.728,72



Diário

Divulgação on-line de atos oficiais administrativos atendendo à necessidade de transparência pública



O Diário Oficial dos Municípios de Santa Catarina (DOM/SC) é mais do que um veículo de divulgação de atos e informações governamentais; é uma janela de transparência, por meio da qual os cidadãos, órgãos de controle e toda a sociedade podem acompanhar e fiscalizar o funcionamento das administrações municipais, as decisões que moldam suas comunidades e as oportunidades de envolvimento cívico.

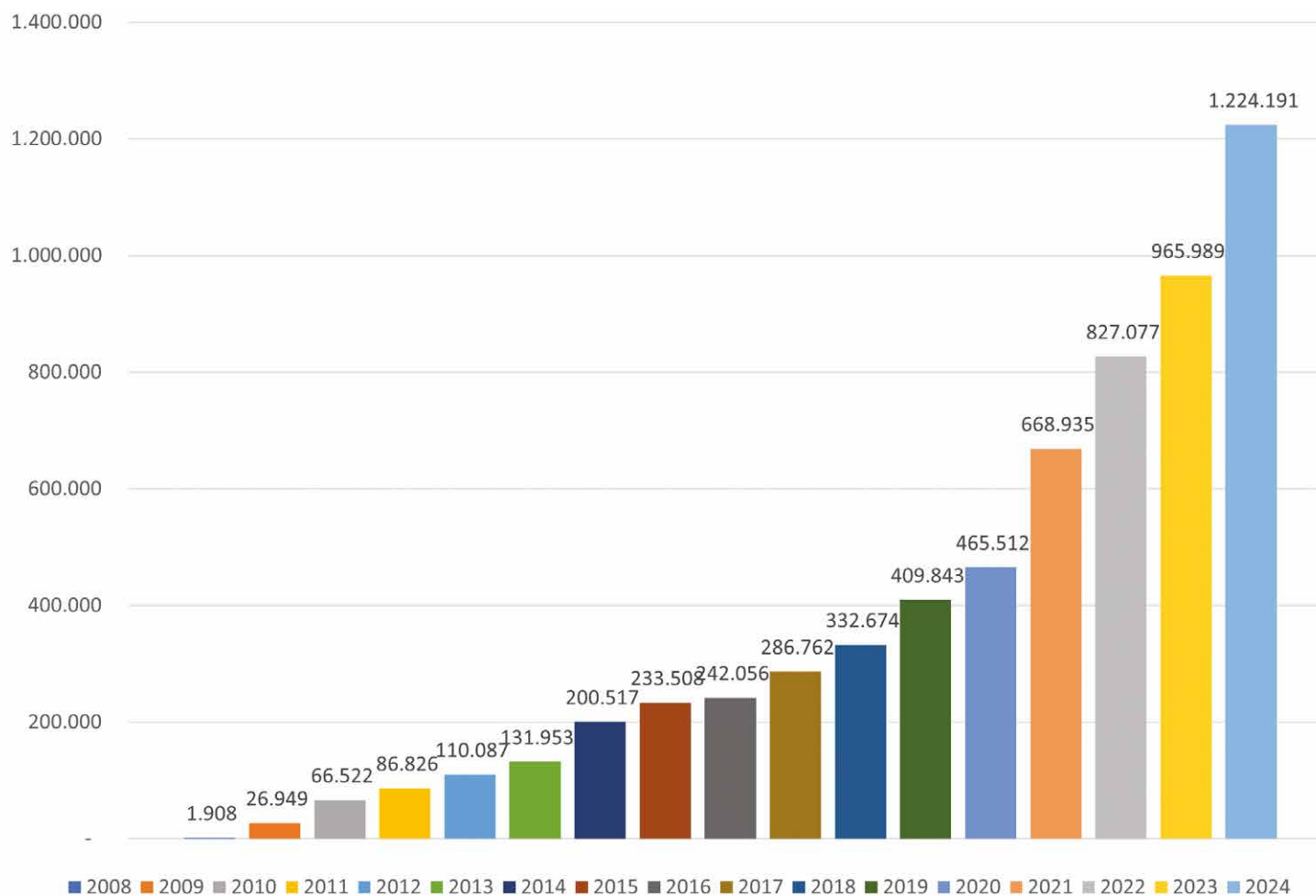
Uma das dimensões mais notáveis do DOM/SC é a inovação tecnológica que ele trouxe à administração pública. Ao migrar para o meio digital, o Ciga Diário abraçou a era da informação, tornando mais acessível e ágil o processo de publicação e busca por atos oficiais. Essa mudança não apenas simplificou a vida dos servidores públicos, mas também proporcionou aos cidadãos um acesso mais fácil e imediato às informações governamentais, fortalecendo a democracia local.

Além disso, a transição para o meio eletrônico reduziu significativamente os custos operacionais para os órgãos públicos. A eliminação do papel, impressão e distribuição física não apenas economiza recursos financeiros, mas também contribui para uma abordagem mais sustentável e amiga do meio ambiente na administração pública.

Ao longo dos anos, foram incorporados recursos importantes, como a autopublicação e diversas integrações com outros sistemas, como o e-sfinge do TCE/SC. Tudo isso proporcionou mais agilidade e autonomia nas publicações, que podem ocorrer inclusive durante feriados e finais de semana, facilitando, também, a fiscalização pelos órgãos de controle.

Somos 292 entes utilizando o diário oficial dos municípios, utilizando-se da tecnologia e inovação para dar transparência e economia aos habitantes de suas cidades.

EVOLUÇÃO DAS PUBLICAÇÕES DE ATOS OFICIAIS NO DIÁRIO OFICIAL DOS MUNICÍPIOS DE 2008 A 2024



TOTAL DE PUBLICAÇÕES NO DOM DE 2008 A 2024: **6.358.976**

MUNICÍPIOS COM A MAIOR QUANTIDADE DE ATOS PUBLICADOS

	MUNICÍPIO	ATOS
1	Palhoça	112.871
2	Jaraguá do Sul	97.001
3	Videira	86.868
4	Blumenau	83.386
5	Biguaçu	70.655
6	Rio do Sul	70.551
7	Campo alegre	70.387
8	Fraiburgo	68.046
9	Joaçaba	66.928
10	Concórdia	65.213

CATEGORIAS E QUANTIDADES DOS ATOS PUBLICADOS

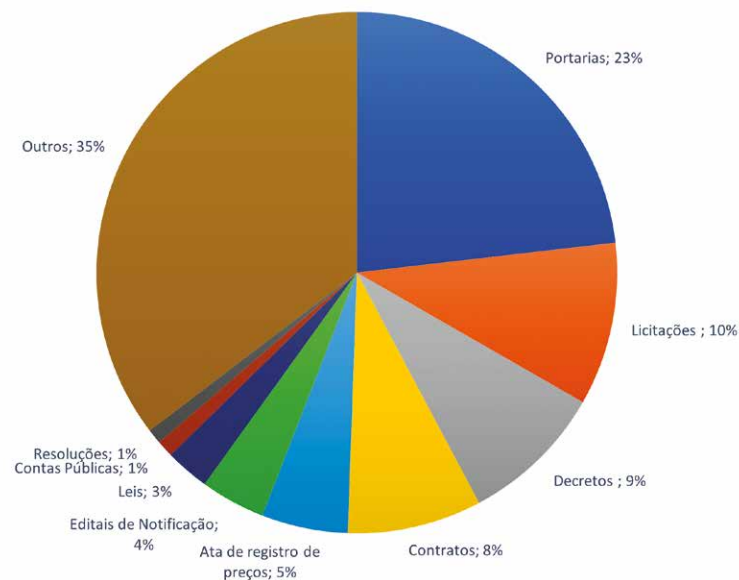
CATEGORIA DO ATO	QUANT.
Portarias	1.472.946
Licitações	643.398
Decretos	568.973
Contratos	529.237
Ata de Registro de Preços	341.431
Editais de Notificação	256.263
Leis	173.321
Contas Públicas	66.702
Resoluções	58.359
Outros	2.248.346
TOTAL	6.358.976

PARA MAIS INFORMAÇÕES, ACESSE O SITE DO CIGA E O DIÁRIO OFICIAL



Diário Oficial
Municípios de Santa Catarina

CATEGORIAS DOS ATOS PUBLICADOS EM 2024





Simples

Relatórios personalizados que facilitam o acesso à arrecadação, inadimplência e indícios de sonegação



O Ciga Simples é uma solução de destaque nacional oferecida pelo Ciga, sendo o segundo maior sistema do consórcio e a principal plataforma contratada por cidades de médio e grande porte fora de Santa Catarina. Presente em diversos estados do País, o Ciga Simples é uma solução 100% baseada na nuvem, o que permite que qualquer município a utilize sem a necessidade de instalação física ou deslocamento de suporte técnico.

Com a implementação do regime simplificado de tributação para as empresas, o Ciga Simples proporciona aos municípios consorciados a capacidade de monitorar as empresas optantes pelo Simples Nacional. A declaração e o recolhimento de tributos são feitos diretamente no sistema de arrecadação da Receita Federal, o que facilita o acompanhamento e a fiscalização.

Antes da implantação dessa solução, questões como cadastro, isenções, substituição tributária, locação e o local da prestação do serviço representavam grandes desafios para os municípios, uma vez que não existia uma ferramenta eficaz para monitorar os dados das empresas do Simples Nacional. Com base em uma proposta do Confaz-M, para processar os dados disponibilizados pela Receita Federal aos municípios, o Ciga desenvolveu o sistema de monitoramento e fiscalização do Simples Nacional. Esse sistema tem gerado um grande impacto no aumento da arrecadação municipal, especialmente ao realizar a malha fiscal entre o PGDASD e a NFSE (Nota Fiscal de Serviços Eletrônica).

Além disso, para os municípios que possuem convênios com a SEFAZ estadual, o Ciga Simples permite o acesso a dados das máquinas de cartões (débito e crédito), o que contribui ainda mais para o fortalecimento da malha fiscal e o incremento da arrecadação.

ARRECAÇÃO DO SIMPLES NACIONAL

(A PREÇOS CORRENTES)

PERÍODO: AGOSTO DE 2007 A OUTUBRO DE 2024

UNIDADE: R\$ MILHÕES

ANO	UNIÃO	ESTADOS	MUNICÍPIOS	TOTAL
2007	6.047,04	1.787,99	541,02	8.376,05
2008	17.766,05	4.899,52	1.638,18	24.303,74
2009	19.917,96	5.028,03	1.886,26	26.832,26
2010	26.697,57	6.275,66	2.582,81	35.556,05
2011	31.935,32	7.131,54	3.246,50	42.313,36
2012	35.272,43	7.491,97	3.750,21	46.514,62
2013	41.380,09	8.544,76	4.399,26	54.324,11
2014	47.337,21	9.446,84	5.161,10	61.945,15
2015	53.436,16	9.813,86	6.460,79	69.710,81
2016	55.674,86	9.903,85	6.998,52	72.577,23
2017	67.721,87	10.747,78	7.770,12	86.239,77
2018	74.073,58	11.754,19	8.643,69	94.471,45
2019	80.690,93	12.813,56	9.837,21	103.341,71
2020	82.200,85	12.934,33	9.644,74	104.779,91
2021	98.179,15	17.290,72	12.804,93	128.274,80
2022	120.150,29	20.532,49	16.350,33	157.033,11
2023	131.869,40	22.124,03	18.782,92	172.776,35
2024	119.243,45	19.736,77	17.720,24	156.700,46

<https://www8.receita.fazenda.gov.br/SimplesNacional/ConteudoApoio/Arrecadacao/EstatisticasArrecadacao.aspx>

De acordo com estatísticas da Receita Federal, existem mais de 23 milhões de empresas no Brasil que optaram pelo Simples Nacional, sendo que cerca de 16 milhões dessas são Microempreendedores Individuais (MEIs). Esse grande número de empresas torna ainda mais relevante a utilização de soluções como o Ciga Simples, que ajudam os municípios a gerenciar e fiscalizar com mais eficiência a arrecadação de tributos de forma integrada e automatizada.

Em 2024, essas empresas arrecadaram mais de 150 bilhões de reais, dos quais, mais de 17 bilhões de reais foram repassados aos municípios, conforme dados disponíveis até outubro de 2024.

**PARA MAIS INFORMAÇÕES, ACESSA
O SITE DO CIGA E O CIGA SIMPLES**





Sistema de integração das informações relacionadas ao processo de abertura e alteração de empresas

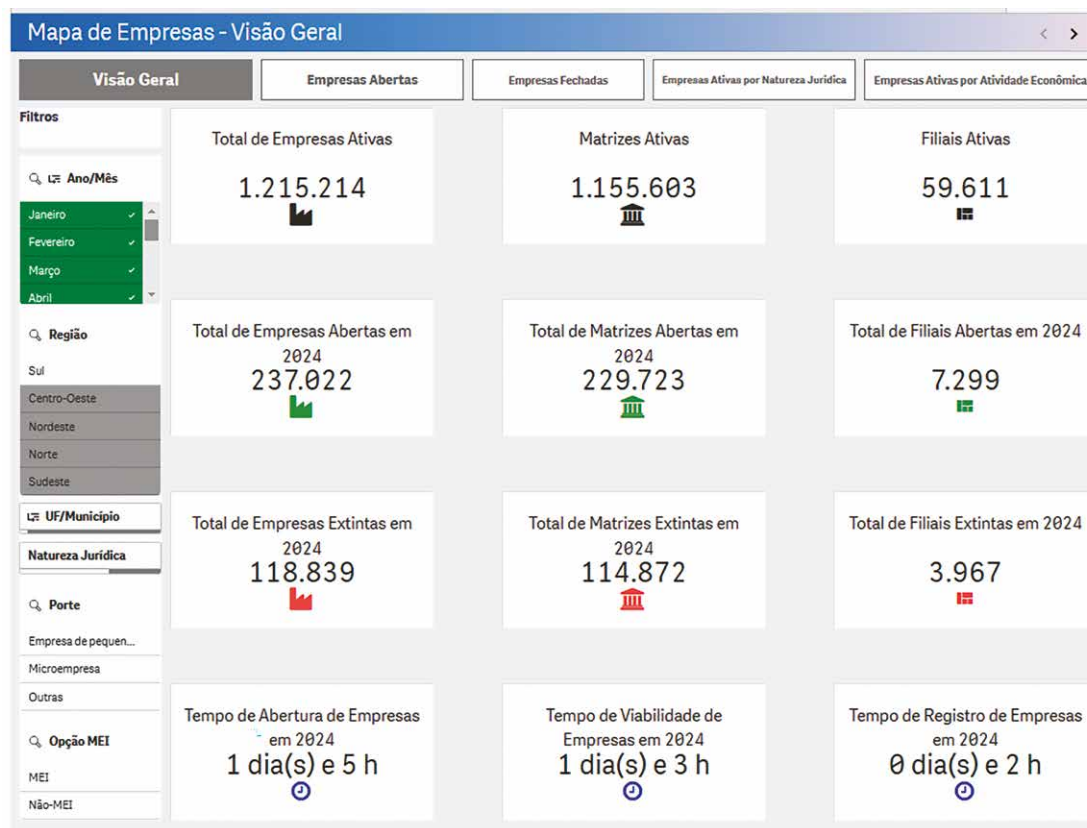


O sistema de Gestão do Cadastro Integrado Municipal - Ciga Cim é um projeto desenvolvido para atender à Rede Nacional para a Simplificação do Registro e da Legalização de Empresas e Negócios (REDESIM), que permite a abertura, fechamento, alteração e legalização de empresas em todas as Juntas Comerciais do Brasil, simplificando procedimentos e reduzindo a burocracia ao mínimo necessário.

O Ciga Cim integra as informações relacionadas ao processo de abertura e alteração de empresas entre o município, a Junta Comercial, a Secretaria da Fazenda do Estado, o Corpo de Bombeiros Estadual e a Receita Federal do Brasil, em conformidade com as regras da REDESIM.

Atualmente, o Ciga Cim já é utilizado em municípios onde setores específicos realizam 100% das análises de constituição ou alteração de empresas de forma eletrônica e automatizada, por meio de robôs, sem que o solicitante precise se deslocar até a prefeitura. Essa solução atende à Lei nº 13.874 de 2019, que regulamenta a Liberdade Econômica, à Lei nº 17.071 de 2017, que trata do SC Bem Mais Simples, e também às legislações próprias dos municípios.

Em 2024, o Ciga Cim realizou 228.123 deliberações automáticas para diversos setores, contribuindo para a agilidade de 174 municípios. Com isso, os servidores municipais não precisaram executar quase 230 mil análises manualmente, economizando tempo para resolver questões mais complexas e reduzindo o tempo de espera das empresas para formalizarem seus negócios. Esse processo também gerou uma significativa redução de custos no registro mercantil.



<https://www.gov.br/empresas-e-negocios/pt-br/mapa-de-empresas/painel-mapa-de-empresas>

Santa Catarina continua avançando na redução do tempo para o registro mercantil. De acordo com o Ranking Nacional de Dispensas de Alvarás e Licenças, o estado obteve uma média de 1 dia e 5 horas no tempo de abertura de empresas.

Como destaque, o município de Blumenau, com o apoio do Ciga, implantou a automação no processo de pesquisa prévia, em conformidade com seu Plano Diretor Municipal. O Ciga CIM consulta diretamente no sistema Ciga GEO as regras de zoneamento, permitindo que a prefeitura mantenha o sistema GEO atualizado com as inscrições imobiliárias, zoneamentos e o plano diretor. Assim, os sistemas realizam a análise automaticamente, sem necessidade de intervenção manual.

Dessa forma, o contribuinte pode realizar a consulta de viabilidade e obter a resposta em poucos minutos, de maneira automatizada. O sistema informa se a atividade econômica escolhida está autorizada ou não a ser exercida no endereço selecionado, proporcionando agilidade e precisão no processo, sem a necessidade de análise humana. Essa automação não só reduz o tempo de espera, como também contribui para a eficiência administrativa e a redução de custos operacionais, tornando o processo mais transparente e acessível para os cidadãos e empreendedores.

PARA MAIS INFORMAÇÕES, ACESSE
O SITE DO CIGA E O CIGA CIM



REGULAMENTAÇÃO + SISTEMA = AGILIDADE NA
ABERTURA E ALTERAÇÃO DE EMPRESAS = MELHORIA DO
AMBIENTE ECONÔMICO E NEGÓCIOS

ESTATÍSTICAS REDESIM

MUNICÍPIO	TOTAL	TOTAL FINALIZADO	BAIXAS	ALVARÁ	VIABILIDADE	INSCRIÇÃO MEI	ALTERAÇÃO CADASTRAL	TOTAL DE SETORES	TOTAL SETORES AUTOMÁTICO	% SETOR AUTOMÁTICO
ABDON BATISTA	154	98	5	14	44	76	15	174	31	18%
ABELARDO LUZ	1132	854	35	175	277	542	103	1356	596	44%
AGRONÔMICA	535	420	18	69	97	283	68	938	191	20%
ÁGUA DOCE	642	502	31	81	126	342	62	567	124	22%
ALTO BELA VISTA	639	413	18	197	234	161	29	2075	729	35%
ANITA GARIBALDI	836	748	32	95	128	493	88	838	367	44%
ANTÔNIO CARLOS	8060	6880	294	1129	1730	4299	608	10324	4068	39%
ARARANGUÁ	148	129	2	20	29	78	19	163	26	16%
ARMAZÉM	1072	655	33	132	178	618	111	1180	181	15%
ARVOREDO	486	385	13	85	109	212	67	379	14	4%
ATALANTA	1450	1184	29	106	231	940	144	1810	558	31%
AURORA	1824	1482	60	199	342	1086	137	2705	173	6%
BALNEÁRIO ARROIO DO SILVA	5166	4105	146	706	1404	2442	468	9151	2741	30%
BALNEÁRIO GAIVOTA	177	139	4	26	34	93	20	181	32	18%
BALNEÁRIO PIÇARRAS	66	46	3	11	14	30	8	78	14	18%
BALNEÁRIO RINCÃO	6476	5368	176	842	1274	3687	497	5074	444	9%
BANDEIRANTE	184	143	10	20	38	100	16	252	65	26%
BARRA VELHA	778	627	29	104	131	409	105	721	597	83%
BELA VISTA DO TOLDO	13359	12395	512	1617	2386	7885	959	10422	1572	15%
BELMONTE	144	125	5	21	33	76	9	109	12	11%
BENEDITO NOVO	259	231	6	37	60	129	27	131	26	20%
BIGUAÇU	236	201	6	39	61	114	16	261	19	7%
BLUMENAU	155	116	4	21	36	68	26	166	60	36%
BOCAINA DO SUL	584	534	25	62	129	322	46	764	114	15%

BOM JARDIM DA SERRA	2236	2054	99	267	461	1230	179	2488	1010	41%
BOM JESUS	389	326	15	42	65	211	56	340	75	22%
BOM JESUS DO OESTE	3146	2770	88	513	768	1411	366	1794	361	20%
BOM RETIRO	333	302	10	47	67	180	29	280	148	53%
BOMBINHAS	128	106	4	19	26	72	7	180	44	24%
BOTUVERÁ	20121	17155	660	2960	5372	9163	1966	19624	12066	61%
BRAÇO DO NORTE	6025	4268	229	961	1514	2521	800	4944	3109	63%
BRAÇO DO TROMBUDO	504	456	20	79	119	239	47	470	119	25%
CAÇADOR	812	753	38	93	137	487	57	563	218	39%
CAIBI	3005	2564	115	463	663	1507	257	3378	515	15%
CAMBORIÚ	1183	971	34	169	311	562	107	667	216	32%
CAMPO ALEGRE	4184	3361	156	573	949	2197	309	6088	3024	50%
CAMPOS NOVOS	2056	1853	62	210	354	1311	119	984	450	46%
CANELINHA	124	102	5	12	20	67	20	220	10	5%
CANOINHAS	1047	739	43	176	283	426	119	1660	70	4%
CAPÃO ALTO	216	190	2	20	34	136	24	112	34	30%
CAPINZAL	5917	5056	177	840	1245	3133	522	8241	3650	44%
CAPIVARI DE BAIXO	164	138	4	21	35	91	13	252	53	21%
CATANDUVAS	98	81	8	11	22	50	7	183	44	24%
CAXAMBU DO SUL	35788	32416	1103	5859	10373	15604	2849	48696	19342	40%
CELSO RAMOS	1633	1279	44	211	347	868	163	2580	134	5%
CERRO NEGRO	8231	7265	299	1404	2395	3311	822	14269	2700	19%
CHAPECÓ	580	433	15	106	164	219	76	772	322	42%
CONCÓRDIA	99	89	3	14	18	54	10	82	14	17%
CORDILHEIRA ALTA	1112	1016	61	123	191	666	71	437	34	8%
CORONEL FREITAS	1268	1114	27	100	175	858	108	1925	128	7%
CORONEL MARTINS	27525	24740	993	4106	6677	13420	2329	29839	15536	52%
CORREIA PINTO	872	784	36	148	200	401	87	555	276	50%
CUNHATAÍ	291	269	11	35	48	179	18	297	81	27%
DONA EMMA	336	246	19	56	71	155	35	452	58	13%

DOUTOR PEDRINHO	788	680	27	124	181	366	90	791	462	58%
ENTRE RIOS	86	70	3	7	11	50	15	170	26	15%
FLOR DO SERTÃO	100	80	3	16	26	47	8	316	122	39%
FORMOSA DO SUL	228	207	10	32	48	128	10	203	46	23%
GALVÃO	9455	7833	254	1287	2196	4928	790	13932	4019	29%
GARUVA	1124	887	43	135	220	609	117	1032	53	5%
GASPAR	413	373	14	64	87	213	35	343	9	3%
GRÃO PARÁ	629	528	8	99	143	292	87	601	199	33%
GUABIRUBA	349	308	19	41	70	182	37	374	145	39%
GUARAMIRIM	167	150	3	33	53	62	16	155	3	2%
GUARUJÁ DO SUL	256	214	7	34	70	113	32	334	130	39%
HERVAL D'OESTE	1732	1456	54	215	340	959	164	2974	561	19%
IBIRAMA	6851	5725	275	739	1235	4118	484	7896	2434	31%
IÇARA	426	346	13	66	88	206	53	679	198	29%
ILHOTA	8631	7442	305	1085	1646	4902	693	10924	4581	42%
IMBUIA	777	655	32	96	127	436	86	585	75	13%
IOMERÊ	299	262	10	49	63	140	37	278	78	28%
IPORÃ DO OESTE	82	66	2	11	16	37	16	81	55	68%
IPUMIRIM	619	566	22	81	105	371	40	278	105	38%
IRANI	1360	1232	34	193	260	757	116	2005	547	27%
ITÁ	714	592	19	93	125	357	120	1026	14	1%
ITAPIRANGA	253	174	8	39	52	128	26	390	191	49%
ITUPORANGA	24526	21666	698	3200	5781	12858	1989	49440	33296	67%
JABORÁ	113	83	5	19	24	56	9	255	4	2%
JAGUARUNA	3800	3269	129	693	1114	1337	527	1807	308	17%
JARAGUÁ DO SUL	91255	78873	2981	11625	19873	50545	6231	127038	36969	29%
JARDINÓPOLIS	306	259	11	32	66	170	27	522	304	58%
JOAÇABA	142	124	2	15	24	85	16	102	15	15%
JUPIÁ	3537	3218	132	393	639	2112	261	2850	218	8%
LACERDÓPOLIS	98	90	6	9	20	57	6	38	13	34%

LAGUNA	632	571	23	82	123	364	40	369	172	47%
LAURO MÜLLER	233	178	2	42	56	111	22	378	44	12%
LEBON RÉGIS	1303	1006	33	167	248	721	134	1667	509	31%
LINDÓIA DO SUL	661	529	16	101	163	297	84	792	207	26%
LUIZ ALVES	5114	4030	171	773	1206	2649	315	5987	2398	40%
MAFRA	3093	2612	91	481	664	1488	369	2341	1193	51%
MAJOR GERCINO	107	88	9	15	19	45	19	133	19	14%
MAJOR VIEIRA	1557	1136	31	163	268	831	264	1387	368	27%
MASSARANDUBA	400	359	17	57	71	215	40	332	191	58%
MODELO	1606	1438	57	204	324	858	163	1434	466	32%
MONDAÍ	145	137	7	12	21	97	8	81	27	33%
MONTE CASTELO	13272	11881	376	1734	2669	7587	906	12275	6075	49%
MORRO DA FUMAÇA	426	307	10	74	107	200	35	503	52	10%
MORRO GRANDE	278	232	10	35	50	158	25	205	69	34%
NAVEGANTES	1345	1019	44	215	323	622	141	1518	419	28%
NOVA ERECHIM	1282	978	49	185	301	584	163	1184	601	51%
NOVA ITABERABA	136	111	6	18	25	64	23	86	34	40%
NOVA TRENTO	1797	1578	66	280	437	797	217	1994	681	34%
NOVA VENEZA	1365	1239	56	189	271	737	112	1273	985	77%
OTACÍLIO COSTA	106	86	7	10	25	54	10	95	53	56%
OURO	110	96	9	6	17	71	7	46	11	24%
OURO VERDE	35626	33078	1018	4429	6761	20873	2545	15619	4944	32%
PAIAL	481	413	12	68	111	241	49	673	217	32%
PAINEL	191	134	7	32	43	88	21	193	164	85%
PALHOÇA	1162	1048	39	173	232	617	101	2662	518	19%
PALMA SOLA	1271	1116	33	170	266	700	102	1915	202	11%
PALMITOS	1369	985	40	166	255	832	76	2105	141	7%
PARAÍSO	1007	785	32	130	186	568	91	1120	517	46%
PAULO LOPES	246	213	11	35	65	104	31	235	35	15%
PERITIBA	1347	1205	34	206	310	702	95	2064	1424	69%

PINHALZINHO	225	197	8	35	51	104	27	329	5	2%
PINHEIRO PRETO	1899	1746	55	288	428	1002	126	2469	759	31%
PLANALTO ALEGRE	265	233	14	33	44	152	22	416	63	15%
POMERODE	810	714	21	105	150	461	73	765	102	13%
PONTE ALTA	5890	4650	176	864	1552	2775	523	11904	3267	27%
PONTE SERRADA	1581	1453	53	235	330	842	121	1896	714	38%
PORTO BELO	625	560	16	72	99	373	65	567	325	57%
PORTO UNIÃO	85	51	4	11	13	45	12	72	60	83%
POUSO REDONDO	1550	1395	50	189	283	874	154	3591	1343	37%
PRESIDENTE GETÚLIO	790	706	36	136	175	360	83	1108	341	31%
PRESIDENTE NEREU	387	310	11	73	112	150	41	443	225	51%
PRINCESA	325	296	8	53	65	174	25	414	109	26%
QUILOMBO	418	390	6	66	90	229	27	801	411	51%
RIO DAS ANTAS	927	819	21	114	183	520	89	672	245	36%
RIO DO OESTE	3439	2596	95	531	1020	1472	321	5157	1067	21%
RIO FORTUNA	363	277	13	53	70	197	30	529	7	1%
RIO NEGRINHO	1236	1078	32	125	182	801	96	1160	276	24%
RIQUEZA	718	649	41	90	118	411	58	530	84	16%
RODEIO	176	139	2	21	25	109	19	163	7	4%
SALETE	916	827	31	121	185	506	73	1107	515	47%
SALTO VELOSO	141	99	2	19	25	78	17	189	93	49%
SANTA CECÍLIA	340	310	10	57	82	161	30	320	76	24%
SANTA ROSA DO SUL	60	54	4	9	11	30	6	93	28	30%
SANTA TEREZINHA	2808	2188	97	342	573	1518	278	3705	1458	39%
SANTA TEREZINHA DO PROGRESSO	6702	5497	195	731	1388	3935	453	4231	564	13%
SANTIAGO DO SUL	582	520	17	88	117	299	61	508	133	26%
SÃO BENTO DO SUL	1354	1145	42	190	300	695	127	1188	623	52%
SÃO BERNARDINO	219	201	6	27	38	130	18	390	250	64%
SAO FRANCISCO DO SUL	145	113	3	13	27	85	17	160	117	73%
SÃO JOÃO BATISTA	28	25	1	1	24	0	2	169	65	38%

SÃO JOÃO DO ITAPERIÚ	144	117	4	17	25	81	17	109	61	56%
SÃO JOÃO DO OESTE	847	655	30	119	158	456	84	944	552	58%
SÃO JOÃO DO SUL	556	422	29	89	118	272	48	522	311	60%
SÃO LOURENÇO DO OESTE	3269	2843	76	339	775	1816	263	3342	364	11%
SÃO LUDGERO	418	320	12	46	66	231	63	494	61	12%
SÃO MARTINHO	431	360	14	59	86	223	49	553	29	5%
SÃO MIGUEL DO OESTE	2739	2263	98	428	576	1269	368	2584	201	8%
SÃO PEDRO DE ALCÂNTARA	1193	940	45	182	310	496	160	1840	204	11%
SAUDADES	238	173	9	47	62	101	19	334	85	25%
SEARA	5345	3194	173	850	1213	2493	616	3763	1797	48%
SOMBRIO	123	110	3	11	16	83	10	108	34	31%
TANGARÁ	237	210	12	28	36	135	26	320	19	6%
TIGRINHOS	5100	4571	163	690	1012	2707	528	6584	3539	54%
TIMBÉ DO SUL	218	189	14	31	53	96	24	265	143	54%
TIMBÓ	575	498	17	100	122	283	53	723	279	39%
TIMBÓ GRANDE	1045	906	31	188	276	440	110	840	112	13%
TREVISO	660	600	23	83	112	391	51	724	222	31%
TREZE DE MAIO	15089	13035	549	2283	3692	7359	1206	34441	15983	46%
TUBARÃO	136	105	1	18	23	79	15	123	53	43%
TUNÁPOLIS	171	151	4	26	33	93	15	243	29	12%
TURVO	126	114	6	13	22	77	8	92	51	55%
VARGEÃO	366	295	15	72	103	135	41	436	206	47%
VARGEM	5437	4927	217	869	1443	2465	443	4919	551	11%
VIDAL RAMOS	215	182	7	29	40	110	29	320	99	31%
VIDEIRA	6187	5483	221	978	1363	3066	559	4297	3020	70%
VITOR MEIRELES	188	157	9	34	49	73	23	332	175	53%
WITMARSUM	2996	2585	92	479	688	1478	259	2788	1750	63%
XANXERÊ	234	164	9	26	37	152	10	163	85	52%
XAVANTINA	523	460	15	83	125	252	48	654	246	38%
ZORTÉA	222	191	7	18	31	138	28	136	15	11%



Câmara

Portal com domínio exclusivo para o poder legislativo, voltado para a divulgação de informações e serviços



O portal Gestão das Câmaras de Vereadores (Ciga Câmara) é um sistema com domínio exclusivo para o poder legislativo (nomedacamara.sc.gov.br), destinado à divulgação de informações e serviços das Câmaras de Vereadores. Ele permite que o dia a dia das Câmaras seja acompanhado por todos, oferecendo transparência total sobre as atividades legislativas.

Cidadãos e autoridades políticas podem acompanhar o andamento das sessões e a tramitação de projetos por meio da transmissão ao vivo das sessões, acesso às informações das reuniões, detalhes sobre a legislatura, matérias em tramitação, assinatura digital, entre outras funcionalidades.

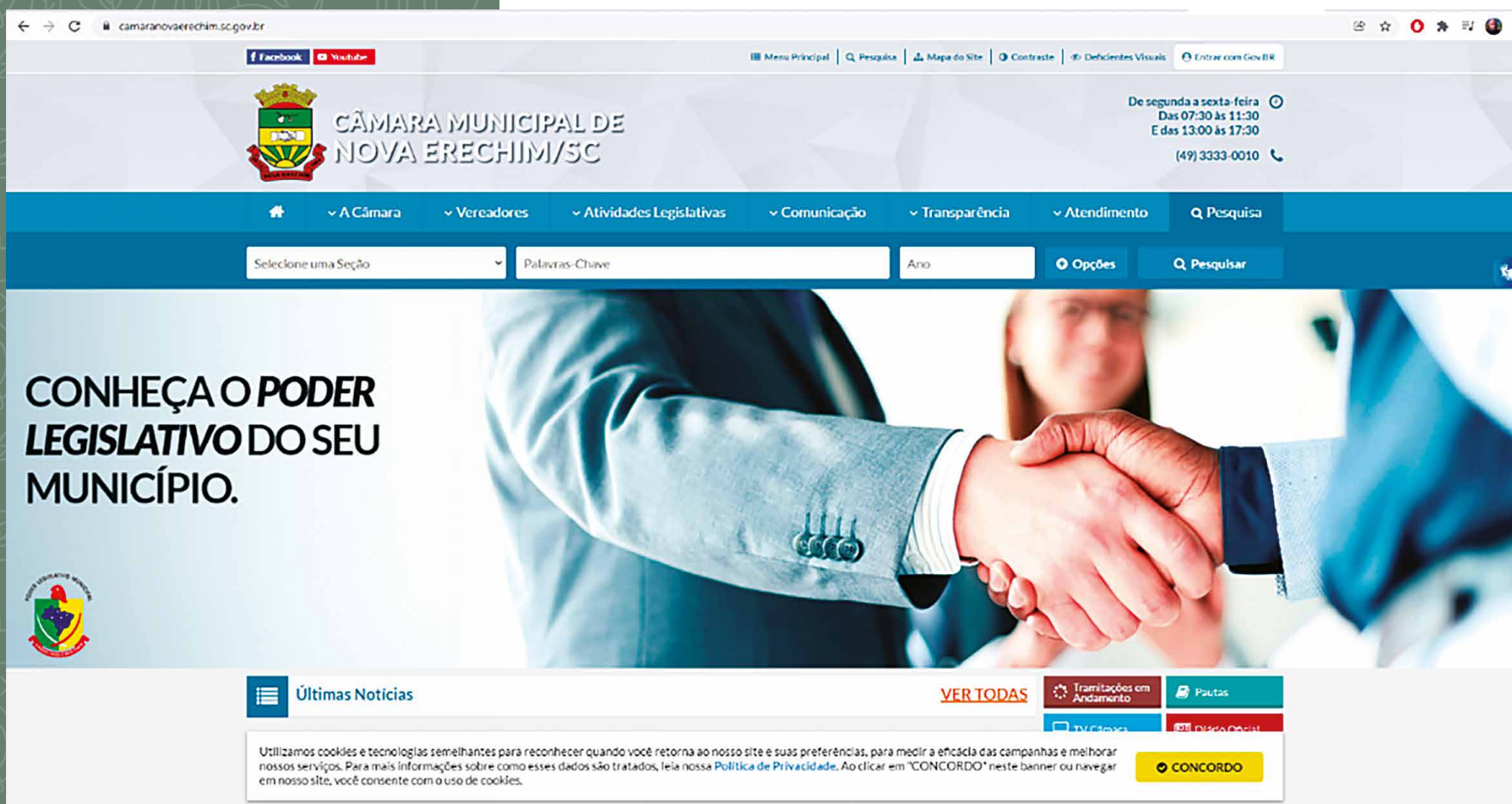
O Ciga Câmara é uma ferramenta importante para dar visibilidade aos projetos em tramitação nas Câmaras de Vereadores, destacando os benefícios que essas iniciativas trazem para a comunidade. Além disso, oferece aos vereadores e servidores a possibilidade de criar contas de e-mail oficiais, facilitando a comunicação administrativa e com a população.

A solução do Ciga voltada às câmaras também contribui para o cumprimento da Lei de Acesso à Informação e da Lei da Transparência, ao disponibilizar documentos relacionados à gestão fiscal, como balancetes, licitações, contratos, concursos, entre outros. Além disso, permite a automatização da divulgação dos atos publicados no Ciga Diário - DOM/SC, estabelecendo um canal de comunicação aberto e eficiente com os cidadãos.

Além do portal, a Câmara pode optar por mais dois recursos opcionais:

1 – PROTOCOLO E PROCESSO DIGITAL

O protocolo representa o registro e controle dos documentos que foram expedidos, recebidos ou que tramitam entre setores dentro da Casa Legislativa, tornando possível o acesso às informações de seu fluxo. É o que garante que o documento foi apresentado em determinado local com registro da data, hora e assinatura do responsável pelo seu recebimento.



Facebook YouTube

Menu Principal | Pesquisa | Mapa do Site | Contraste | Deficientes Visuais | Entrar com GovBR

CÂMARA MUNICIPAL DE NOVA ERECHIM/SC

De segunda a sexta-feira
Das 07:30 às 11:30
E das 13:00 às 17:30
(49) 3333-0010

A Câmara | Vereadores | Atividades Legislativas | Comunicação | Transparência | Atendimento | Pesquisa

Selecione uma Seção | Palavras-Chave | Ano | Opções | Pesquisar

CONHEÇA O PODER LEGISLATIVO DO SEU MUNICÍPIO.

Últimas Notícias

VER TODAS

Tramitações em Andamento | Pautas

TV Câmara | Rádio Câmara

Utilizamos cookies e tecnologias semelhantes para reconhecer quando você retorna ao nosso site e suas preferências, para medir a eficácia das campanhas e melhorar nossos serviços. Para mais informações sobre como esses dados são tratados, leia nossa Política de Privacidade. Ao clicar em "CONCORDO" neste banner ou navegar em nosso site, você consente com o uso de cookies.

CONCORDO

O sistema de gestão de protocolos é moderno, flexível e parametrizável, permitindo melhor adaptação às necessidades da sua Câmara Municipal. Com ele, é possível classificar os tipos de protocolos e os setores que possuem permissão para protocolar e interagir com os documentos.

A pandemia acelerou a transformação digital, tornando indispensável o uso de tecnologias adequadas para atender às novas necessidades dos cidadãos. Diante disso, a Ciga Câmara desenvolveu soluções para que as pessoas possam protocolar seus documentos na Casa Legislativa diretamente de seus computadores e celulares, sem a necessidade de se deslocar até a sede do Poder Legislativo.

Com o módulo de protocolo online, o cidadão pode enviar documentos através do site da Câmara Municipal e acompanhar seus trâmites e despachos, através da chave que é enviada em seu e-mail.

O setor responsável pelo protocolo e encaminhamento recebe os documentos físicos ou digitais e pode encaminhá-los para um ou mais setores/usuários via sistema. E, caso necessário, é possível assiná-los digitalmente ou solicitar a assinatura de outros usuários.

Com o recurso de pensamento, é possível conectar um protocolo a outros processos já existentes, facilitando, por exemplo, a indexação das respostas do executivo com os requerimentos ou pedidos de informações enviados.

2 – VOTAÇÃO ELETRÔNICA OFFLINE

O software é composto pelo painel de gerenciamento da sessão, no qual o presidente ou um operador conduz a apresentação das propostas constantes na pauta da sessão.

O telão é responsável por apresentar o andamento das atividades para os vereadores e público presente no plenário, exibindo o conteúdo das matérias que estão sendo lidas ou discutidas, apuração e resultado das votações.

Os vereadores possuem em suas telas todas as informações pertinentes à presente sessão e podem interagir virtualmente com cliques, para se inscreverem na discussão de matérias ou registrarem seus votos.

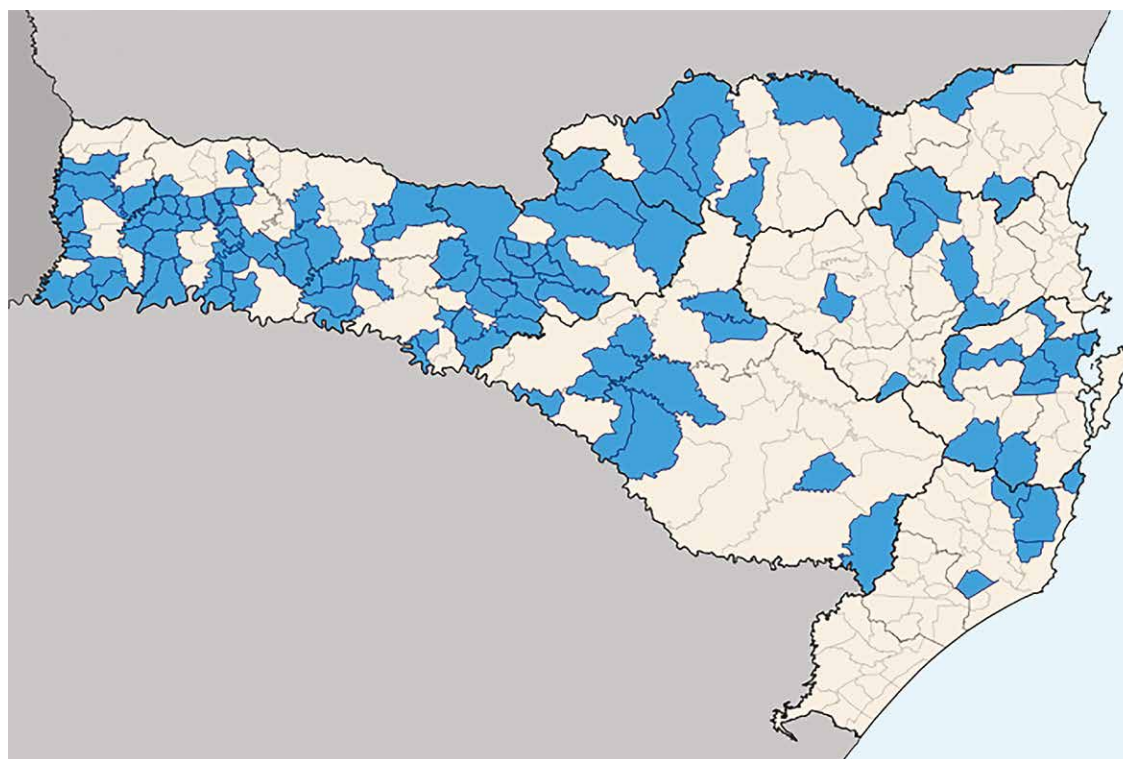
Ao final da sessão, todos os resultados registrados ficam à disposição do público em geral, aumentando o grau de transparência das informações e evitando erros humanos na digitação dos votos.

A ata da sessão também é conectada com o sistema de votação, transferindo informações automaticamente e agilizando sua elaboração.

Trata-se de um sistema robusto, com alto nível de tecnologia, aliado a um custo-benefício extremamente vantajoso e uma equipe de suporte sempre disponível.



ATUALMENTE, 42% DAS CÂMARAS DE VEREADORES DE SANTA CATARINA JÁ UTILIZAM O CIGA CÂMARA!



PARA MAIS INFORMAÇÕES, ACESSE O SITE DO CIGA E O CIGA CÂMARA.





Obras

Planejamento, acompanhamento e gestão de obras, para a elaboração e administração de projetos



O CIGA Obras tem como objetivo auxiliar a equipe de engenharia da prefeitura e das associações na criação de orçamentos, no controle de contratos e seus aditivos, além de facilitar o trabalho dos fiscais de obras e gerentes de contrato no acompanhamento das medições, ordens de serviço e diários de obras. O sistema também proporciona maior transparência, ao dar publicidade a esses atos para os contribuintes e órgãos fiscalizadores competentes.

Sua implantação teve início em 2018 e, atualmente, é utilizado por mais de 40 entidades, tanto dentro, quanto fora de Santa Catarina.

O Ciga Obras permite o controle completo do julgamento de licitações, contratos, termos aditivos e andamento de obras, de forma integrada com uma ferramenta de elaboração de orçamentos, seguindo os padrões da Caixa Econômica Federal.

O sistema conta com a disponibilidade das tabelas SINAPI e SICRO, além de permitir a integração com outras tabelas, conforme solicitação.

A atualização das tabelas é feita de forma automatizada assim que as novas versões estão disponíveis, garantindo que todos os documentos gerados sigam os padrões exigidos pela Caixa Econômica Federal. Entre os documentos gerados automaticamente, estão orçamentos, cronogramas, licitações, julgamentos de propostas, orçamentos e cronogramas reprogramados, boletins de medição, resumos da medição, além de relatórios gerenciais detalhados.

Essa integração e automação facilitam a gestão das obras, proporcionando maior eficiência e transparência no acompanhamento do andamento dos projetos e no controle de custos, prazos e qualidade.

Uma das principais funcionalidades do Ciga Obras é a possibilidade de atualização das composições do orçamento com a versão mais atual das tabelas oficiais. Além disso, o sistema permite a importação de planilhas de orçamentos já existentes, o cadastro de cotações e composições próprias, a memória de cálculo e a geração de diversos relatórios, como Material/Serviço para cálculo do ISS, Curva ABC entre outros.

O cadastro de aditivos e medições também é facilitado, com validações automáticas de valores e quantidades, garantindo maior precisão. O sistema gera relatórios completos, incluindo fotos das medições. E tudo isso pode ser visualizado em tempo real através do portal de transparência disponível no sistema: <https://obras-ng.ciga.sc.gov.br/portaltransparencia/>.

O Ciga Obras também oferece integração com o sistema de prestação de contas e-Sfinge, do Tribunal de Contas de Santa Catarina (TCE/SC), com o Sistema Eletrônico de Informações (SEI), o e-Ciga e com autenticação externa via Oauth, proporcionando uma gestão ainda mais eficiente e segura.

Atualmente, mais de 40 entidades, incluindo associações de municípios, prefeituras e autarquias municipais, utilizam o sistema, o que garante mais agilidade e transparência nas obras públicas. O Ciga Obras já contabiliza mais de 4.000 cadastros, totalizando mais de R\$ 8 bilhões em contratos, sendo R\$ 3,1 bilhões em obras já concluídas.

PARA MAIS INFORMAÇÕES, ACESSE
O SITE DO CIGA E O CIGA OBRAS





Coletor

Integração de dados municipais de forma simples e gratuita



O Ciga Coletor é um sistema de integração de dados municipais desenvolvido para o Ciga. Por meio dele, diferentes esferas da gestão municipal podem compartilhar, de forma segura e organizada, dados que contribuem para o aprimoramento de serviços como o Ciga Simples e o Ciga Cim, além de fornecer informações valiosas para a fiscalização tributária municipal.

VANTAGENS

- Integração de informações entre os fiscos municipal e estadual, promovendo maior eficiência no monitoramento tributário.
- Participação voluntária, sem custos para os municípios.
- Contribuição significativa no combate à evasão fiscal.
- Fornecimento periódico aos municípios, por meio de retorno da SEF/SC, da volumetria de transações com cartão de crédito por instituição de pagamento.
- Compartilhamento seguro e organizado de dados, com maior transparência e controle.
- Apresentação georreferenciada dos dados de obras municipais e licenças na Plataforma PGI do CAU.BR, facilitando o acompanhamento e fiscalização.
- Ausência de custos para o município, tornando a participação uma opção viável e acessível.

PARA MAIS INFORMAÇÕES, ACESSSE O SITE DO CIGA E O CIGA COLETOR





Gerenciamento de pedidos de licenciamento ambiental de seus empreendedores



PARA MAIS INFORMAÇÕES, ACESSE O SITE DO CIGA E O CIGA SINFAT



O Sinfat é o Sistema de Informações de Licenciamento Ambiental, atualmente utilizado por 88 municípios, o que representa 60% dos municípios habilitados em Santa Catarina. O software foi desenvolvido pelo Instituto do Meio Ambiente de Santa Catarina (IMA). Atualmente, a sua manutenção e distribuição são realizadas pelo Ciga por meio de um termo de cooperação entre o IMA, FECAM e MPSC.

O principal objetivo do Sinfat é simplificar os processos de emissão de licenças ambientais, a elaboração de pareceres técnicos, a visualização de relatórios de vistoria e até mesmo a emissão ou indeferimento de licenças.

PRINCIPAIS VANTAGENS DO SISTEMA

- **Controle total do processo de licenciamento ambiental pelo município,** desde a abertura do requerimento até a emissão da licença.
- **Documentação 100% digital,** garantindo agilidade, segurança e acessibilidade.

DIFERENCIAIS DO SINFAT

Um dos principais diferenciais do Sinfat é a integração entre as bases de dados estaduais e municipais. Essa iniciativa é pioneira no país, sendo a primeira a oferecer

integração entre diferentes entes governamentais, para simplificar os processos de licenciamento ambiental e ampliar a transparência. Esse modelo facilita o acesso à informação e a comunicação entre os diversos órgãos envolvidos, promovendo maior eficiência na gestão ambiental.

Além disso, a integração proporciona benefícios significativos tanto para servidores públicos, quanto para empreendedores e consultores, tornando o processo mais ágil, seguro e acessível. A transparência gerada pela disponibilização das informações contribui para o fortalecimento do controle social e a redução da burocracia, permitindo que todas as partes envolvidas acompanhem e verifiquem o andamento dos processos de maneira clara e em tempo real.

ÓRGÃO AMBIENTAL	CERTIDÃO DE CONFORMIDADE AMBIENTAL	LICENÇA AMBIENTAL PRÉVIA - LAP	LICENÇA AMBIENTAL DE INSTALAÇÃO - LAI	LICENÇA AMBIENTAL DE OPERAÇÃO - LAO	AUTORIZAÇÃO AMBIENTAL - AUA	LAP COM DISPENSA DE LAI	AMPLIAÇÃO LAP	AMPLIAÇÃO LAI	AMPLIAÇÃO LAO	RENOVAÇÃO LAI	RENOVAÇÃO LAO	RENOVAÇÃO AUA	DECLARAÇÃO DE ATIVIDADE NÃO CONSTANTE	LICENÇA AMBIENTAL POR COMPROMISSO - LAC	TOTAIS
ABDON BATISTA	2	1	0	0	1	1	0	0	0	0	0	0	3	1	9
AGRONÔMICA	10	0	0	2	0	0	0	1	1	0	0	1	3	0	18
AGUAS FRIAS	26	0	0	0	1	1	0	0	0	0	0	0	4	10	42
ARAQUARI (FUNDEMA)	38	14	10	14	8	13	0	4	2	2	16	4	95	0	220
ARARANGUÁ (FAMA)	105	3	0	3	13	12	0	0	1	0	21	11	49	0	218
ARVOREDO	14	0	0	0	0	1	0	0	0	0	0	0	4	12	31
BALNEÁRIO BARRA DO SUL	18	1	0	0	1	0	0	0	0	0	0	1	12	0	33
BALNEÁRIO GAIVOTA	20	4	4	2	0	2	0	0	1	0	2	0	29	3	67
BALNEÁRIO PIÇARRAS (IMP)	133	23	19	17	1	6	0	0	0	0	6	0	97	0	302
BARRA VELHA (FUNDEMA)	451	27	12	4	1	9	1	0	0	1	9	0	244	0	759
BIGUAÇU (FAMABI)	48	6	4	4	4	7	0	3	1	0	8	2	208	0	295
BOMBINHAS (FAMAB)	13	45	31	21	0	2	0	2	0	0	12	0	18	1	145
BRAÇO DO NORTE (FUNBAMA)	37	1	8	7	12	2	0	2	1	0	28	13	72	10	193

BRUNÓPOLIS	1	0	0	0	0	0	0	0	0	0	0	0	4	1	6
CAMBORIU (FUCAM)	75	5	6	5	6	38	0	3	0	3	4	0	41	0	186
CAMPO ALEGRE	13	0	0	0	2	3	1	0	0	0	4	0	36	0	59
CAMPOS NOVOS (FUNDEMA)	39	0	0	4	4	3	0	4	1	0	5	0	58	18	136
CAXAMBU DO SUL	19	0	0	0	1	0	0	0	0	0	2	0	2	21	45
CELSO RAMOS	7	0	0	0	0	0	0	0	0	0	1	1	8	0	17
COCAL DO SUL (DMA)	2	0	0	2	18	1	0	1	0	0	4	6	21	1	56
CORDILHEIRA ALTA	32	0	0	0	3	0	0	0	0	0	0	0	22	12	69
CORONEL FREITAS	50	0	0	1	0	1	0	0	0	0	2	1	41	28	124
CORUPÁ	10	1	3	2	3	0	0	0	0	0	4	1	17	0	41
CRICIÚMA (FAMCRI)	127	11	4	5	49	6	0	0	0	0	41	22	232	0	497
FAXINAL DOS GUEDES	18	1	0	0	0	0	0	0	0	0	3	0	12	12	46
FORMOSA DO SUL	15	1	0	0	0	0	0	0	0	0	1	0	4	13	34
FORQUILHINHA	10	3	1	4	11	0	0	0	0	2	14	4	54	2	105
GAROPABA (IMAG)	421	10	2	0	1	1	0	0	0	0	2	0	131	1	569
GARUVA (SESA)	105	3	7	6	13	5	0	1	0	8	3	1	21	0	173
GOV. CELSO RAMOS (FAMGOV)	74	2	3	10	2	22	0	0	0	3	3	0	35	0	154
GRÃO-PARÁ (FAMGP)	17	0	1	3	13	0	0	0	0	0	8	4	12	1	59
GUABIRUBA (SEMMA)	27	2	3	2	9	5	0	0	0	1	8	2	46	0	105
GUARAMIRIM	49	5	5	12	8	3	0	2	0	0	15	1	105	0	205
GUATAMBU	33	0	0	1	2	0	0	0	0	0	3	0	16	20	75
IÇARA (FUNDAI)	16	2	2	6	52	3	0	0	0	0	36	17	123	1	258
IMBITUBA	48	7	0	3	2	0	0	2	1	2	7	0	30	0	102
IRATI	4	0	0	0	0	0	0	0	0	0	1	0	0	1	6
ITAJAI (INIS)	137	16	16	36	20	35	0	7	2	1	40	2	375	0	687
ITAPEMA (FAACI)	12	151	136	82	11	1	5	1	1	4	6	0	45	0	455
ITUPORANGA	72	5	4	3	2	7	0	1	0	0	17	7	84	0	202

JAGUARUNA (IMAJ)	30	1	2	10	7	2	0	1	1	2	7	2	34	0	99
JUPIÁ	1	0	0	0	0	0	0	0	0	0	0	0	5	0	6
LAGUNA (FLAMA)	1	2	1	1	10	2	0	0	0	0	10	2	83	0	112
LAJEADO GRANDE	15	0	0	0	0	0	0	0	0	0	1	0	2	10	28
LAURO MULLER (FAM)	19	1	1	1	5	2	1	1	0	0	16	0	1	7	55
LONTRAS	21	3	4	2	13	0	0	0	1	0	6	4	45	0	99
MONTE CARLO	1	0	0	0	0	0	0	0	0	0	0	0	0	1	2
MORRO DA FUMAÇA (FUMAF)	7	5	2	5	20	0	0	0	0	6	14	2	36	0	97
MUNICÍPIO DE CANOINHAS	6	0	0	0	0	0	0	0	0	0	1	0	4	5	16
MUNICÍPIO DE MAFRA	4	0	0	0	2	1	0	0	0	0	1	0	19	0	27
MUNICÍPIO DE PORTO UNIÃO	2	0	0	0	1	0	0	0	0	0	1	0	5	0	9
NAVEGANTES (IAN)	209	4	1	16	4	29	0	3	2	0	20	1	77	0	366
NOVA ITABERABA	7	0	0	0	0	0	0	0	0	0	0	0	29	3	39
NOVA VENEZA (FUNDAVE)	14	2	2	4	10	1	0	0	0	4	28	5	50	8	128
NOVO HORIZONTE	6	0	0	0	1	0	0	0	0	0	0	0	0	0	7
ORLEANS	49	4	7	9	5	2	1	1	0	0	39	6	24	6	153
PALHOÇA (FCAM)	45	5	7	17	8	21	0	0	0	1	46	1	173	0	324
PEDRAS GRANDES (FUMPEG)	6	0	0	0	2	1	0	0	0	0	5	0	5	1	20
PENHA (IMAP)	147	13	15	4	21	15	0	1	0	1	3	1	35	0	256
PINHALZINHO	58	2	0	1	2	6	0	0	0	0	7	0	29	18	123
PORTO BELO (FAMAP)	12	98	92	34	3	7	0	0	0	1	5	3	574	0	829
POUSO REDONDO (DEMA)	12	1	0	0	1	1	0	1	0	0	5	2	33	0	56
QUILOMBO	33	0	0	0	1	1	0	0	0	0	8	0	8	3	54
RIO DO SUL	108	4	6	6	37	0	0	0	0	0	29	7	157	0	354
RIO NEGRINHO	64	0	1	3	3	1	0	0	1	0	8	1	260	0	342

SANGÃO (IMASA)	10	1	3	3	1	1	0	0	0	0	11	1	79	2	112
SANTIAGO DO SUL	14	0	0	1	0	0	0	1	0	0	0	0	1	1	18
SÃO BENTO DO SUL	95	1	1	6	25	4	1	1	0	0	26	2	359	0	521
SÃO BERNARDINO	5	0	0	0	0	0	0	0	0	0	0	0	1	0	6
SÃO CARLOS	35	0	0	0	5	0	0	0	0	0	2	0	23	39	104
SÃO FRANCISCO DO SUL	15	5	3	3	4	4	0	2	1	0	13	1	75	0	126
SÃO JOÃO BATISTA (FUMAB)	18	0	2	2	11	8	0	1	0	0	8	1	50	0	101
SÃO JOÃO DO ITAPERIÚ	7	0	1	1	0	0	0	0	0	0	1	0	6	0	16
SÃO LOURENÇO DO OESTE	32	1	1	0	2	1	0	0	0	0	3	0	13	0	53
SCHROEDER	56	4	5	4	3	1	0	1	0	0	6	2	40	0	122
SERRA ALTA	19	0	0	0	1	0	0	0	0	0	1	0	5	10	36
SIDERÓPOLIS (FAMSID)	7	1	0	0	10	0	0	0	0	0	7	0	69	7	101
SUL BRASIL	7	0	0	0	0	0	0	0	0	0	0	0	1	16	24
TAIÓ	30	1	5	2	11	0	0	1	1	0	16	1	12	4	84
TREVISÓ (FUNTRV)	1	0	0	1	6	1	0	0	0	0	1	2	46	1	59
TROMBUDO CENTRAL	0	0	0	0	0	0	0	0	0	0	0	0	9	0	9
TUBARÃO (FUNAT)	44	6	6	8	19	7	0	1	0	0	27	8	64	0	190
UNIÃO DO OESTE	43	0	0	0	0	0	0	0	0	0	0	0	10	15	68
URUSSANGA (DMA)	7	1	2	1	7	0	0	1	0	1	15	6	41	5	87
VARGEM	0	0	0	0	0	0	0	0	0	0	0	0	0	1	1
XANXERÊ-SECRETARIA DO MEIO AMBIENTE	24	12	15	12	19	2	0	1	0	1	16	8	32	18	160
XAXIM	49	1	0	2	1	0	0	0	0	0	10	2	39	48	152
ZORTÉA	10	0	0	0	1	0	0	0	0	0	0	0	6	3	20
TOTAL	3753	529	466	420	556	311	10	52	19	44	759	172	5082	401	12574



Sistema de informações Georreferenciadas (SIG) com o objetivo de gerir o cadastro técnico multifinalitário



O Ciga Geo é um sistema integrado de tecnologia, desenvolvido para a implantação, manutenção e personalização de processos que permitem a geração, gestão, acesso, compartilhamento, disseminação e uso de dados geoespaciais na forma de um Sistema de Informações Georreferenciadas (SIG).

Este sistema possibilita a entrada e saída de dados por meio de integração com outros sistemas, utilizando soluções web service. Conta com uma interface amigável e versátil, que torna o uso mais intuitivo para os usuários, além de ser compatível com dispositivos móveis. Isso permite a inclusão de fotos de fachadas, croquis e outros documentos coletados diretamente no sistema. O Ciga Geo também permite que o contribuinte acesse a plataforma pela internet, inserindo dados e arquivos, e realizando inclusões ou alterações no cadastro de seu imóvel.

A comunicação com os sistemas tributários das prefeituras viabiliza a regularização do cadastro imobiliário, otimiza a fiscalização dos tributos territoriais e contribui para o aumento da arrecadação e a redução da evasão fiscal. Isso é possível por meio da utilização de informações atualizadas e confiáveis, proporcionando às prefeituras um incremento significativo em sua receita própria, gerando mais recursos para o município.

Ciga GEO

TOQ LTDA

Elementos geográficos

- Limites
- Áreas
- Eixos
- Unidades
- Interesses

Pessoas

- Pessoas físicas
- Pessoas jurídicas
- Entidades

Cadastro

- Logradouros
- BCIs

00m

<https://hmg-riodosul.geo.ciga.sc.gov.br/initial#>

Loça emergencial

Proibido Aterro

Pontes

Topografia

- Curva mestra (2012)
- Relevo**
- Curva intermediária (2012)
- Pontos cotados (2012)

Mapeamentos regionais

- INDE_Trecho de Drenagem
- ANA_curso_dagua
- ANA_nascente
- Ortofoto 2011
- Ortofoto 2022

Defesa Civil

- Áreas Hidrográficas
- Áreas de Risco Geológico

Ciga GEO

TOQ LTDA

Elementos geográficos

- Limites
- Áreas
- Eixos
- Unidades
- Interesses

Pessoas

- Pessoas físicas
- Pessoas jurídicas
- Entidades

Cadastro

- Logradouros
- BCIs

00m

<https://hmg-riodosul.geo.ciga.sc.gov.br/initial#>

CAR_Reserva_Lega

CAR_Areas_Consolidadas

CAR_Imoveis

Planejamento Urbano

- Sistema Viario
- Áreas Verdes Município
- Iluminação Pública (CELESC)
- Equipamentos Comunitários Município
- Abastecimento Água (CASAN)
- Cota Emergencial
- Proibido Aterro
- Pontes

Topografia

- Curva mestra (2012)
- Relevo
- Curva intermediária (2012)
- Pontos cotados (2012)

LOTES, UNIDADE E PROPRIETÁRIOS CADASTRADOS NO CIGA GEO

PREFEITURA	LOTES	UNIDADES	PROPRIETÁRIOS PF	PROPRIETÁRIOS PJ
Abelardo Luz	3.957	5.699	-	-
Agronômica	2.091	1.816	3.966	1.078
Anita Garibaldi	2.048	2.545	5.407	1.428
Arabutã	717	732	11.235	193
Aurora	1.141	1.087	1.579	101
Balneário Barra do Sul	13.862	27.925	11.235	193
Balneário Piçarras	16.695	17.672	20.530	1.116
Belmonte	509	-	3.344	1.089
Blumenau	84.490	205.926	279.845	107.150
Botuverá	730	166	2.064	102
Bom Retiro	2.919	-	2.632	152
Braço do Norte	5.617	-	16.006	7.338
Canoinhas	17.066	25.086	27.568	9.164
Corupá	3.160	1.524	4.869	288
Fraiburgo	10.039	9.386	27.122	8.702
Garuva	5.129	4.657	5.651	424
Guabiruba	11.644	12.555	8.404	369
Ibicaré	-	-	3.206	979
Ibirama	6.562	8.516	6.544	273
Ipumirim	1.235	1.936	6.139	2.600
Itaiópolis	5.770	8.924	23.031	7.694
Ituporanga	7.945	8.091	5.626	320
Jaborá	1.204	1.201	-	-
Luzerna	1.683	1.445	1.486	99
Massaranduba	3.919	5.732	5.893	356
Mondaí	-	-	8.138	3.102
Pinhalzinho	9.001	-	7.011	333
Ponte Serrada	-	-	8.041	4.087
Pouso Redondo	-	-	17.546	5.367
Rio das Antas	-	-	1.868	93
Rio do Sul	23.138	52.313	28.839	1.294
Rio dos Cedros	-	-	4.226	214
São Joaquim	7.350	12.539	18.226	7.078
São Martinho	723	583	-	-
TOTAL	250.344	418.056	567.522	172.627

PARA MAIS INFORMAÇÕES,
ACESSE O SITE DO CIGA





Processos e documentos eletrônicos, com assinatura e arquivamento digital



TRANSFORME SUA PREFEITURA NUM GOVERNO DIGITAL EM 30 DIAS

O sistema e-Ciga representa uma evolução na maneira como documentos e processos são gerenciados no âmbito municipal, adotando uma abordagem totalmente digital. Compatível com as mais recentes tecnologias do Governo Federal – incluindo o login GOV.BR e a assinatura GOV.BR – o e-Ciga oferece uma plataforma integrada que facilita a autenticação e a assinatura eletrônica de documentos, garantindo conformidade com a Lei nº 14.063/2020.

Os usuários podem realizar assinaturas de forma simples e utilizar certificados digitais Ciga, GOV.BR, ICP-Brasil, NeolD em nuvem entre outros, proporcionando flexibilidade e segurança. Com o e-Ciga, as prefeituras têm a oportunidade de se transformarem em governos digitais, aumentando a eficiência e a acessibilidade dos serviços públicos por meio de uma solução robusta, desenvolvida de Governo para Governo.

DADOS GERAIS DO E-CIGA:

- | | |
|------------------------|----------------------------|
| + DE 60 ENTIDADES | + DE 4.026.997 DOCUMENTOS |
| + DE 10.891 USUÁRIOS | + DE 4.390.196 ASSINATURAS |
| + DE 333.678 PROCESSOS | + DE 18.279.808 PÁGINAS |

O E-CIGA ACEITA TODOS OS TIPOS DE ARQUIVOS

Agora, o e-Ciga aceita todos os tipos de arquivos! Além de PDFs, é possível incluir no processo vídeos, áudios, planilhas eletrônicas, projetos de engenharia e quaisquer outros formatos de arquivos. Além disso, o sistema permite a assinatura desses arquivos diretamente na plataforma, garantindo conformidade com a Lei nº 14.063/2020 e com o e-Sfinge do Tribunal de Contas de Santa Catarina (TCE/SC). Isso oferece maior flexibilidade e praticidade no gerenciamento de documentos, tornando o processo mais eficiente e acessível.

ECONOMIA

A implementação do sistema de processo eletrônico resultou em uma tramitação de processos até 10 vezes mais rápida, em comparação aos métodos convencionais.

Isso ocorre devido à redução do tempo de trâmite interno, uma vez que não é mais necessário aguardar que alguém fisicamente busque e encaminhe os processos para o setor correspondente. Além disso, elimina-se o tempo gasto no envio de documentos pelos correios e a espera pelo seu retorno. Essa agilidade é percebida pelos usuários, que agora experimentam um acompanhamento mais eficaz e contínuo de seus processos.

Em termos de economia, a migração para o digital trouxe uma significativa redução de custos com correspondências, alcançando uma impressionante economia de 96% nos gastos mensais com os Correios. Isso se deve à drástica diminuição da necessidade de envio de contratos e documentos em formato físico, gerando um impacto financeiro positivo para a administração pública.



A Prefeitura de Niterói/RJ atingiu um marco importante na modernização de sua gestão documental, com mais de 1 milhão de documentos registrados no sistema e-Ciga. Todos os novos processos agora são iniciados de forma 100% digital. Esse avanço representa um salto considerável em eficiência e produtividade administrativa, refletindo diretamente em benefícios para os cidadãos que desfrutam de um acesso mais rápido e facilitado aos serviços públicos, além de uma redução significativa no tempo de espera para o processamento de suas demandas. A transformação digital em Niterói é um exemplo claro de como a tecnologia pode otimizar a gestão pública e melhorar a experiência dos usuários com a administração municipal.

BENEFÍCIOS

Aumento da segurança nos documentos e processos:

■ INTEGRIDADE

A integridade assegura que o conteúdo do documento não foi alterado após sua assinatura. O destinatário pode verificar que os dados do documento permanecem inalterados desde a sua emissão, garantindo a confiabilidade da informação.

■ AUTENTICIDADE

A autenticidade tem o objetivo de comprovar o autor e a origem do documento, certificando que ele foi gerado por quem afirma tê-lo assinado e que está de acordo com as informações originais.

■ NÃO REPÚDIO

O não repúdio protege a informação, impedindo que o autor do documento alegue posteriormente que não o assinou. Isso garante que a autoria e a assinatura do documento sejam irrefutáveis.

■ IRRETROATIVIDADE

A irretroatividade garante que o documento seja gerado na data atual, impossibilitando sua emissão com data retroativa. Esse princípio assegura que o documento não será manipulado para aparentar ter sido criado em um momento anterior ao real.

PROCESSOS CADASTRADOS NO E-CIGA

ENTE	QUANTIDADE
Município de Niterói (RJ)	195751
Município de Correia Pinto (SC)	35505
Município de Campos Novos (SC)	18150
Município de Cambé (PR)	15876
Município de São Martinho (SC)	14448
CINCATARINA - Consórcio Interfederativo Santa Catarina (SC)	12742
Município de Luzerna (SC)	10813
Prefeitura Municipal de Erval Velho - SC	5904
ISSEM - Instituto de Seguridade dos Servidores Municipais	4988
AMUNESC - Associação de Municípios do Nordeste de Santa Catarina (SC)	3031
Município de Grão-Pará (SC)	1863
Município de Fraiburgo (SC)	1595
AMUREL - Associação de Municípios da Região de Laguna (SC)	1503
Município de Coronel Freitas (SC)	1481
Ciga - Consórcio de Inovação na Gestão Pública	1143
Município de Capinzal (SC)	1127
SIMAE Capinzal e Ouro (SC)	1058
Município de Tangará (SC)	995
Consórcio Público Interfederativo de Saúde e Serviços do Vale Europeu - CISAMVE	960
Município de Massaranduba (SC)	951
AGIR - Agência Intermunicipal de Regulação do Médio Vale do Itajaí (SC)	642
Consórcio Público Interfederativo de Saúde da AMREC (SC) - CISAMREC	437
Município de Paulo Lopes (SC)	216
Instituto de Previdência dos Servidores Públicos do Município de Joaçaba/SC - IMPRES	210
Município de Xaxim (SC)	199
CIGAMVALI - Consórcio Intermunicipal de Gestão Pública do Vale do Itapocu (SC)	197
Câmara Municipal de Correia Pinto/SC	191
Câmara Municipal de Cambé/PR	164
Prefeitura Municipal de Rio Rufino - SC	144
Município de Formosa do Sul (SC)	137
Município de Bom Retiro (SC)	130
Consórcio Intermunicipal Multifinalitário da Região da Amunesc - CIM-AMUNESC	128

CIS-AMAVI - Consórcio Intermunicipal de Saúde (SC)	118
ACAMOSC - Associação das Câmaras do Oeste de Santa Catarina (SC)	117
Município de Imaruí (SC)	116
CISAMARP - Consórcio Intermunicipal de Saúde do Alto Vale do Rio do Peixe (SC)	114
CISAMUREL - Consórcio Intermunicipal de Saúde da Amurel (SC)	102
Prefeitura Municipal de Ibicaré (SC)	82
Município de Lages (SC)	56
Município de Quilombo (SC)	54
Prefeitura Municipal de Turvo (SC)	50
CISNORDESTE - Consórcio Intermunicipal de Saúde (SC)	35
Fundo Municipal de Saúde de Grão-Pará (SC)	30
Município de Otacílio Costa (SC)	30
Prefeitura Municipal de Itajaí - SC	12
Ambiente de Capacitação	11
FECAM - Federação Catarinense de Municípios (SC)	11
CISAMA - Consórcio Intermunicipal Serra Catarinense (SC)	10
Município de Cordilheira Alta (SC)	10
Associação Municípios do Noroeste de Santa Catarina - AmNoroeste	9
Município de Trombudo Central (SC)	9
Câmara Municipal de Coronel Freitas (SC)	5
Consórcio Intermunicipal Grande ABC - SP	4
Município de Sangão (SC)	3
Prefeitura Municipal de Itapoá - SC	3
AMREC - Associação dos Municípios da Região Carbonífera (SC)	2
Consórcio Intermunicipal de Gestão e Desenvolvimento Ambiental Sustentável das Vertentes (MG)	2
Prefeitura Municipal de Barra Bonita - SC	2
AMURES - Associação de Municípios da Região Serrana (SC)	1
Município de São Carlos (SC)	1
T O T A L	333.678

QUANTIDADE DE PÁGINAS JÁ CADASTRADAS NO E-CIGA

ENTE	TOTAL PÁGINAS
Município de Niterói (RJ)	1121267
CINCATARINA - Consórcio Interfederativo Santa Catarina (SC)	2490511
Município de Cambé (PR)	893257
Município de Correia Pinto (SC)	754199
ISSEM - Instituto de Seguridade dos Servidores Municipais	496564
Consórcio Público Interfederativo de Saúde e Serviços do Vale Europeu - CISAMVE	295829
Município de Luzerna (SC)	291867
Município de Campos Novos (SC)	232304
Município de São Martinho (SC)	206365
AGIR - Agência Intermunicipal de Regulação do Médio Vale do Itajaí (SC)	157669
Município de Grão-Pará (SC)	153515
Prefeitura Municipal de Cabo Frio - RJ	152466
Prefeitura Municipal de Erval Velho - SC	98044
Ciga - Consórcio de Inovação na Gestão Pública	79916
AMUREL - Associação de Municípios da Região de Laguna (SC)	78520
Município de Massaranduba (SC)	77800
Município de Tangará (SC)	74488
SIMAE Capinzal e Duro (SC)	66970
Município de Coronel Freitas (SC)	45768
CIS-AMAVI - Consórcio Intermunicipal de Saúde (SC)	40258
AMUNESC - Associação de Municípios do Nordeste de Santa Catarina (SC)	35511
CIGAMVALI - Consórcio Intermunicipal de Gestão Pública do Vale do Itapocu (SC)	32198
Consórcio Intermunicipal Multifinalitário da Região da Amunesc - CIM-AMUNESC	30749
Câmara Municipal de Cambé/PR	30202
Município de Xaxim (SC)	26141
Município de Capinzal (SC)	21022
Prefeitura Municipal de Ibicaré (SC)	18265
Município de Imaruí (SC)	17841
CISNORDESTE - Consórcio Intermunicipal de Saúde (SC)	17564
Município de Lages (SC)	15147
CISAMUREL - Consórcio Intermunicipal de Saúde da Amurel (SC)	14770
Fundo Municipal de Saúde de Grão-Pará (SC)	14163
Instituto de Previdência dos Servidores Públicos do Mun. de Joaçaba/SC - IMPRES	13507
Município de Fraiburgo (SC)	13116

Município de Paulo Lopes (SC)	12601
Prefeitura Municipal de Rio Rufino - SC	12180
Câmara Municipal de Correia Pinto/SC	9456
Município de Bom Retiro (SC)	7955
CIMVI - Consórcio Intermunicipal do Médio Vale do Itajaí (SC)	6080
Consórcio Público Interfederativo de Saúde da AMREC (SC) - CISAMREC	5951
Município de Formosa do Sul (SC)	5560
Município de Otacílio Costa (SC)	4037
CISAMARP - Consórcio Intermunicipal de Saúde do Alto Vale do Rio do Peixe (SC)	3819
EGEM - Escola de Gestão Pública Municipal (SC)	2833
ACAMOSC - Associação das Câmaras do Oeste de Santa Catarina (SC)	2154
AMURES - Associação de Municípios da Região Serrana (SC)	1701
Prefeitura Municipal de Turvo (SC)	1390
AMOSC - Associação dos Municípios do Oeste de Santa Catarina (SC)	1264
Prefeitura Municipal de Itapoá - SC	1090
Ambiente de Capacitação	867
Consórcio Intermunicipal Multifinalitário dos Municípios da AMUREL- CIM-AMUREL	707
Município de Cordilheira Alta (SC)	490
Município de São Lourenço do Oeste (SC)	387
Município de Trombudo Central (SC)	330
Consórcio Intermunicipal Grande ABC - SP	296
FECAM - Federação Catarinense de Municípios (SC)	168
Câmara Municipal de Coronel Freitas (SC)	163
CISAMA - Consórcio Intermunicipal Serra Catarinense (SC)	158
AMREC - Associação dos Municípios da Região Carbonífera (SC)	118
Município de Sangão (SC)	78
Município de Quilombo (SC)	75
Prefeitura Municipal de Barra Bonita - SC	50
Prefeitura Municipal de Itajaí - SC	31
Município de Maravilha (SC)	29
Consórcio Intermunicipal de Gestão e Desenvolvimento Ambiental Sustentável das Vertentes (MG)	10
Associação Municípios do Noroeste de Santa Catarina - AmNoroeste	7
T O T A L	18.279.808

GRANDEZA E EFICIÊNCIA

O e-Ciga possui mais de 18.279.808 páginas cadastradas. Se empilhássemos todas essas páginas, com impressão frente e verso, ultrapassaríamos a altura do maior arranha-céu do mundo, o Burj Khalifa, em Dubai. Isso demonstra a grandeza e eficiência do sistema, que gerencia uma quantidade impressionante de documentos de forma digital, substituindo a necessidade de espaço físico e contribuindo para a redução de custos e impactos ambientais.



DEPOIMENTOS DE USUÁRIOS

Éder Mesquita - Correia Pinto (SC)

"O processo eletrônico e-Ciga implementado na Prefeitura de Correia Pinto trouxe resultados positivos à administração municipal. A agilidade na tramitação de processos, transparência e economia de recursos com a impressão de documentos, despesas com correio, economia e tempo são os pontos fortes do processo.

Por outro lado, destaca-se a constante evolução do sistema, que através da equipe de TI do Ciga, fazem com que os processos internos evoluam, garantindo ainda mais segurança nos procedimentos."

Dreone Mendes – Contador de Luzerna (SC)

"O e-Ciga é um sistema de gerenciamento de documentos e processos eletrônicos que dá muita segurança aos documentos tramitados no município. Foi feita uma pesquisa de mercado com diferentes fornecedores e, sem dúvida, foi a melhor solução apresentada, tanto no quesito baixo custo, quanto na excelente qualidade. Com uma segurança tão elevada, dá tranquilidade para todas as gestões conseguirem executar com total confiabilidade."

DESAFIO DE IMPLEMENTAÇÃO EM 30 DIAS

DIA 01

REUNIÃO INICIAL
ENVIO DO DECRETO MODELO

1ª SEMANA

DEFINIÇÃO DO GRUPO DE
IMPLEMENTAÇÃO

2ª SEMANA

CADASTRO E TREINAMENTO

3ª SEMANA

DEFINIÇÃO DO SETOR E PROCESSO INICIAL
SUGESTÃO:
SETOR: LICITAÇÃO
PROCESSO: DISPENSA DE LICITAÇÃO

4ª SEMANA

CADASTRO E CONFIGURAÇÃO FINAL

DIA 30

PUBLICAÇÃO DECRETO
ACOMPANHAMENTO CONTÍNUO

PARA MAIS INFORMAÇÕES,
ACESE O SITE DO CIGA E E-CIGA



Processos e documentos eletrônicos, com
assinatura e arquivamento digital





Data Hub

Plataforma que centraliza e compartilha informações e dados, como CPF e CNPJ, via API e relatórios.



O Ciga Data Hub é uma solução do Consórcio de Inovação na Gestão Pública (Ciga), que visa facilitar o acesso dos municípios consorciados a dados provenientes de diversos órgãos estaduais e federais, por meio de convênios. A plataforma centraliza e compartilha informações e dados, como CPF e CNPJ disponibilizados via APIs e relatórios personalizados para cada município.

Com o Ciga Data Hub, os municípios podem acessar dados de forma mais eficiente e integrada, reduzindo a burocracia e os custos com a negociação e gestão de contratos e processamentos. A plataforma permite que os municípios compartilhem informações de maneira segura, respeitando os requisitos legais e as restrições impostas pelos convênios de origem dos dados, garantindo que as informações sejam utilizadas exclusivamente para os fins previstos.

A iniciativa visa simplificar a gestão pública, eliminando o retrabalho e os custos elevados associados aos processamentos individuais aproveitando o Consórcio Ciga, que já reúne mais de 340 municípios.

PARA MAIS INFORMAÇÕES,
ACESSE O SITE DO CIGA





Boas Práticas

Sistema de compartilhamento de boas práticas municipais, gratuito



A iniciativa do Consórcio de Inovação na Gestão Pública (Ciga) e da Escola de Gestão Pública Municipal (EGEM) visa compartilhar boas práticas na administração pública, alinhadas à Agenda 2030 da ONU e aos Objetivos de Desenvolvimento Sustentável (ODS).

A Agenda 2030 para o Desenvolvimento Sustentável, adotada em 2015 pelas Nações Unidas e seus 193 países signatários, é um plano de ação global criado de forma colaborativa, com o objetivo de erradicar a pobreza, promover a paz mundial e fomentar a prosperidade dentro dos limites do planeta.

Para alcançar esses objetivos, foram estabelecidos 17 ODS, compostos por 169 metas, que devem ser cumpridas por meio de ações conjuntas entre diferentes níveis de governo, organizações, empresas e a sociedade em geral, tanto em âmbito internacional, quanto nacional e local.

Neste contexto, o objetivo do nosso banco de boas práticas é fortalecer as ações já implementadas e inspirar novas iniciativas na gestão pública municipal, sempre em sintonia com a Agenda 2030. Assim, buscamos contribuir para a transformação do mundo em um lugar mais justo e sustentável para todos.

Além disso, as boas práticas cadastradas podem ser selecionadas para serem apresentadas e compartilhadas com outros entes governamentais em grandes eventos, como o SUMMIT CIDADES e o COMAC, ampliando seu impacto e alcance.

CADASTRE SUA BOA PRÁTICA



STATUS PROJETOS PRIORITÁRIOS

EXERCÍCIO 2024

PROJETOS	DESCRIÇÃO	STATUS
SMART CIGA	Lançar o novo modelo de adesão às soluções do Ciga de forma integrada, especialmente aos novos consorciados e por meio da parceria com o Sebrae Nacional, buscando ampliar a participação nacional do Ciga e auxiliando os municípios do Brasil em suas jornadas de transformação digital.	Concluído
AMPLIAÇÃO DO 5G ENTRE OS CONSORCIADOS	Promover o ambiente favorável à implantação do 5G entre os consorciados, principalmente com a atualização das suas legislações sobre implantação e regulação de instalação de antenas e demais serviços. Ainda, participar e colaborar para eventos e promoções relacionadas ao desenvolvimento e melhorias de soluções para cidades inteligentes.	Concluído
DESBUROCRATIZAÇÃO E MELHORIA DO AMBIENTE DE NEGÓCIOS	Ampliar a automação do processo de abertura de empresas entre os municípios consorciados que utilizam as soluções do Ciga, otimizando os tempos de resposta em processos de análises, alterações ou aberturas de empresas.	Concluído

PRESTAÇÃO DE CONTAS

EXERCÍCIO 2024

O Ciga, por ser um consórcio público constituído na forma da Lei Federal n.º 11.107/05, adota as normas da contabilidade pública para a elaboração dos seus demonstrativos contábeis.

APLICAÇÃO DE RECURSOS

Conforme objetivos estabelecidos no protocolo de intenções, o Ciga aplica os recursos no custeio de suas atividades e em investimentos necessários para a operacionalização do Consórcio.

QUADRO DE PESSOAL

CONCURSADOS (24)	COMISSIONADOS (4)
6 Programadores	1 Diretor Executivo
8 Técnicos em TI	1 Gerente Administrativo
5 Analistas de Sistemas	1 Gerente de TI
1 Assessor Jurídico	1 Gestor de Projetos
1 Contador	
2 Assistentes Administrativos	
1 Controlador Interno	

GASTOS COM PESSOAL

RECEITA CORRENTE LÍQUIDA	DESPESA DE PESSOAL	% SOBRE A RCL
R\$ 8.720.254,35	R\$ 4.444.706,15	50,97%

DOS SALDOS BANCÁRIOS EM CONTA CORRENTE E APLICAÇÕES FINANCEIRAS

Saldos bancários dos exercícios de 2024 e 2023:

CONTAS	31/12/2024	31/12/2023
Aplic. Banco do Brasil - Movimento - 2.008-7	6.924,10	31.214,81
Aplic. Banco do Brasil - Movimento - 2.016-8	821.671,67	794.497,21
Aplic. Banco do Brasil - Movimento - 2.012-5	20.294,81	84.944,05
Aplic. Banco do Brasil - Movimento - 28.515-3	743,62	1.519,84
Aplic. Banco do Brasil - Movimento - 2.013-3	4.735,84	4.633,69
Aplic. Banco do Brasil - Movimento - 31.405-6	43.929,03	
Aplic. Banco do Brasil - Movimento - 31.719-5	34.406,66	
TOTALIZADOR (R\$)	932.705,73	916.809,60

Disponível para uso	715.070,31	Comprometido por retenções	5.242,24
Comprometido por empenho	153.620,16	Comprometido por depósitos a devolver	42.604,90
Comprometido por liquidação	16.168,12		

Foram inscritos em Restos a Pagar em 2025 o valor de R\$ 169.788,28 (cento e sessenta e nove mil, setecentos e oitenta e oito reais e vinte e oito centavos).

No encerramento do exercício ficou a receber dos entes consorciados, referente às parcelas vencidas até 31 de dezembro de 2024, o valor total de R\$ 139.894,73 (cento e trinta e nove mil, oitocentos e noventa e quatro reais e setenta e três centavos).

O Ciga repassou aos municípios consorciados o valor de R\$ 570.989,38 (quinhentos e setenta mil, novecentos e oitenta e nove reais e trinta e oito centavos) relativo aos recursos extraorçamentários de Imposto de Renda Retido na Fonte, referentes ao exercício 2024.

ARRECAÇÃO DA RECEITA NO EXERCÍCIO DE 2024

As RECEITAS ARRECADADAS pelo CIGA totalizaram **R\$ 8.720.254,35** (oito milhões, setecentos e vinte mil, duzentos e cinquenta e quatro reais e trinta e cinco centavos). Comparativo entre a receita prevista e arrecadada:

	PREVISTA (R\$)	ARRECADADA (R\$)	%	A RECEBER
DIÁRIO/SC	2.577.844,03	2.660.979,51	103	26.459,46
CIGA SIMPLES SC	927.753,05	966.437,40	104	14.721,16
CIGA NOTA SC	17.231,16	22.046,40	128	
CIGA CÂMARA	792.823,48	872.098,57	110	3.128,22
CIGA OBRAS	183.603,48	238.027,06	130	591,10
CIGA CIM	524.692,61	536.086,13	102	3.808,72
CIGA SINFAT	278.590,17	283.077,39	102	3.081,46
CIGA GEO	796.532,78	1.085.094,97	136	48.794,54
e-CIGA	216.585,58	414.629,58	191	
CIGA REÚNE		5.000,00		
CIGA SIMPLES (outros estados)	476.611,18	539.011,38	113	27.643,65
CIGA NOTA (outros estados)				
CIGA OBRAS (outros estados)	94.992,11	88.768,05	93	10.080,00
e-CIGA (outros estados)	203.063,04	197.752,36	97	
e-CIGA Consórcios	62.399,60	94.877,62	152	1.586,42
B-CADASTROS (outros estados)	59.328,00	57.600,00	97	
INTEGRIGOV CINCATARINA	526.800,00	526.800,00	100	
MAPAS CULTURAIS		1.295,52		
Remuneração de depósitos bancários	180.000,00	130.672,41	73	
TOTAL	7.918.850,27	8.720.254,35	110	139.894,73

DESPESAS REALIZADAS NO EXERCÍCIO DE 2024

O total de **DESPESAS EMPENHADAS**, referentes ao Exercício de 2024, foi de **R\$ 8.669.764,59** (oito milhões, seiscentos e sessenta e nove mil, setecentos e sessenta e quatro reais e cinquenta e nove centavos).

DESPESAS	DOTAÇÃO INICIAL (R\$)	DOTAÇÃO ATUALIZADA (R\$)	EMPENHADA (R\$)
Administração e Manutenção do Consórcio	2.354.973,88	2.499.473,88	2.449.724,68
Desenvolvimento e Manutenção de Sistemas de TI	5.484.687,89	6.360.702,23	6.220.039,91
Reserva de Contingência	79.188,50		
TOTAL DO ORÇAMENTO 2023 (R\$)	7.918.850,27	8.939.364,61	8.669.764,59

A tabela a seguir apresenta o valor empenhado por tipo de despesa nos dois centros de custos: Administração e Desenvolvidos de Sistemas.

ADMINISTRAÇÃO E MANUTENÇÃO DO CONSÓRCIO	R\$	%
Vencimentos e vantagens fixas	1.025.403,42	41,86
Obrigações patronais	296.215,93	12,09
Outras despesas variáveis de folha	61.968,05	2,53
Diárias	80.877,00	3,30
Material de consumo	20.996,81	0,86
Premiações	4.818,00	0,20
Passagens e despesas com locomoção	46.150,70	1,88
Locação de mão-de-obra	102.343,03	4,18
Serviços de terceiros - pessoa jurídica	385.939,89	15,75
Serviços de tecnologia da informação e comunicação	171.982,83	7,02
Auxílio-alimentação	95.915,10	3,92
Obrigações tributárias e contributivas	101.126,80	4,13
Indenizações e restituições	15.163,14	0,62
Equipamentos e materiais permanentes	40.823,98	1,67
TOTALIZADOR	2.449.724,68	100

DESENVOLVIMENTO E MANUTENÇÃO DE SISTEMAS DE TI	R\$	%
Vencimentos e vantagens fixas	2.311.493,48	37,16
Obrigações patronais	655.599,09	10,54
Outras despesas variáveis de folha	94.026,18	1,51
Diárias	15.767,00	0,25
Serviços de terceiros - pessoa jurídica	87.531,36	1,41
Serviços de tecnologia da informação e comunicação	2.431.633,28	39,09
Auxílio-alimentação	285.357,79	4,59
Indenizações e restituições	14.333,73	0,23
Equipamentos e material permanente	46.762,00	0,75
Amortização compra software Geo	277.536,00	4,46
TOTALIZADOR	6.220.039,91	100

BALANÇO ORÇAMENTÁRIO 2024

O Balanço Orçamentário demonstra as receitas e despesas previstas em confronto com as realizadas. O desequilíbrio entre a receita arrecadada e a despesa empenhada resulta no superávit orçamentário ou déficit orçamentário.

Em 2024, houve um SUPERÁVIT ORÇAMENTÁRIO de R\$ 50.489,76 (cinquenta mil, quatrocentos e oitenta e nove reais e setenta e seis centavos).

RECEITAS	PREVISÃO INICIAL	PREVISÃO ATUALIZADA	RECEITAS REALIZADAS
Corrente	7.918.850,27	7.918.850,27	8.720.254,35
Capital	-	-	-
TOTAL	7.918.850,27	7.918.850,27	8.720.254,35

DESPESAS	DOTAÇÃO INICIAL	DOTAÇÃO ATUALIZADA	DESPESAS EMPENHADAS
Corrente	7.798.702,92	8.493.441,26	8.304.642,61
Capital	40.958,85	366.734,85	365.121,98
Contingência	79.188,50	-	-
TOTAL	7.918.850,27	8.939.364,61	8.669.764,59

BALANÇO FINANCEIRO 2024

O Balanço Financeiro demonstra a receita e a despesa orçamentárias bem como os recebimentos e os pagamentos de natureza extraorçamentária, conjugados com os saldos em espécie provenientes do exercício anterior e os que se transferem para o exercício seguinte.

A diferença entre o somatório dos ingressos e dos dispêndios é o RESULTADO FINANCEIRO, que no ano de 2024 ficou em um aumento de R\$ 15.896,13 (quinze mil, oitocentos e noventa e seis reais e treze centavos).

INGRESSOS	(R\$)
Receita Orçamentária	8.720.254,35
Recebimentos Extraorçamentários	1.296.656,44
Saldo em espécie do Exercício anterior	916.809,60

DISPÊNDIOS	(R\$)
Despesa Orçamentária	8.669.764,59
Pagamentos Extraorçamentários	1.331.250,07
Saldo em espécie do Exercício seguinte	932.705,73

BALANÇO PATRIMONIAL 2024

O Balanço Patrimonial é a demonstração contábil que evidencia, qualitativa e quantitativamente, a situação patrimonial da entidade pública. O SUPERÁVIT FINANCEIRO é a diferença positiva entre o ativo financeiro e o passivo financeiro, e pode ser utilizado como fonte para abertura de créditos suplementares e especiais no próximo exercício. O superávit acumulado no fim do exercício é de R\$ 715.070,31 (setecentos e quinze mil, setenta reais e trinta e um centavos).

Ativo Circulante	1.155.034,40	Passivo Circulante	428.638,19
		Passivo Não Circulante	716.967,72
Ativo Não Circulante	5.064.051,30	Patrimônio Líquido	5.073.479,79
TOTAL DO ATIVO	6.219.085,70	TOTAL DO PASSIVO	6.219.085,70
Ativo Financeiro	935.272,32	Passivo Financeiro	220.202,01
Ativo Permanente	5.283.813,38	Passivo Permanente	1.079.024,06
SUPERÁVIT FINANCEIRO			715.070,31

Acompanhe o Portal de Transparência do CIGA

https://transparencia.e-publica.net/epublica-portal/#/florianopolis_ciga/portal

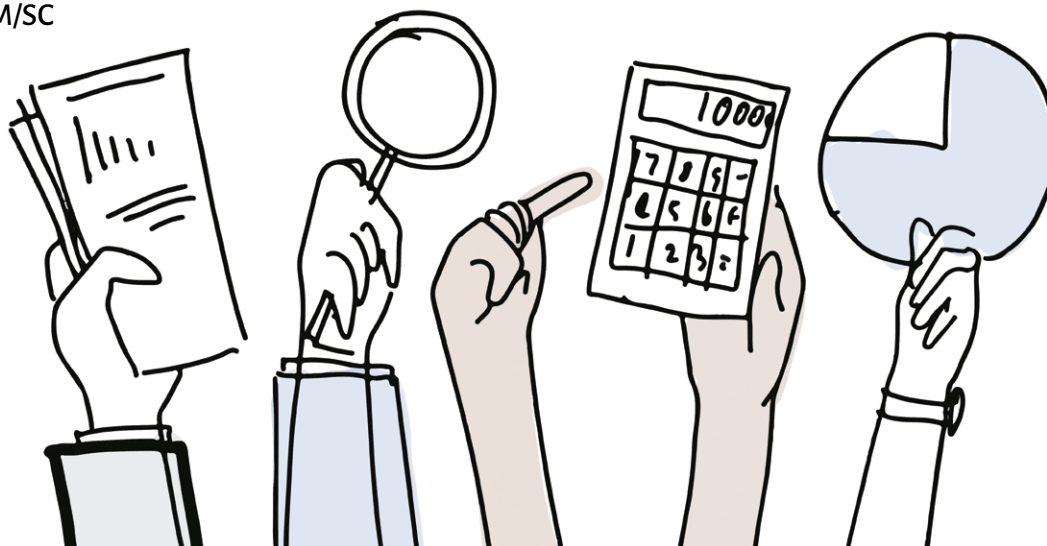
E as publicações oficiais no Diário Oficial dos Municípios - DOM/SC

www.diariomunicipal.sc.gov.br

Grasiele Hoffmann

Contadora do CIGA

CRC/SC 036228



ORÇAMENTO 2025

RECEITAS

RECEITAS CORRENTES	9.479.234,67
REMUNERAÇÃO DE DEPÓSITOS BANCÁRIOS	117.000,00
RECEITA DE SERVIÇOS	9.362.234,66
TOTAL R\$	9.479.234,67

DESPESAS

DESPESAS CORRENTES	9.147.566,02
PESSOAL E ENCARGOS SOCIAIS	5.196.922,80
OUTRAS DESPESAS CORRENTES	3.950.643,22
DESPESAS DE CAPITAL	236.876,30
INVESTIMENTOS	236.876,30
RESERVA DE CONTINGÊNCIA	94.792,35
RESERVA DE CONTINGÊNCIA	94.792,35
TOTAL R\$	9.479.234,67

DESPESA POR PROGRAMA/AÇÃO

ADMINISTRAÇÃO E MANUTENÇÃO DO CONSÓRCIO	2.911.077,84
DESENVOLVIMENTO E MANUTENÇÃO DO SISTEMAS DE T.I.	6.195.828,48
DESENVOLVIMENTO E MANUTENÇÃO DO SISTEMAS DE T.I. (AMORTIZAÇÃO GEO).....	277.536,00
RESERVA DE CONTINGÊNCIA	94.792,35
TOTAL	9.479.234,67

PLANO DE TRABALHO

EXERCÍCIO 2025

O Ciga atua com foco no aprimoramento e melhoramento contínuos, sendo que todos os sistemas atualmente disponibilizados continuam com a execução de manutenções e evoluções.

Além dos sistemas já consolidados, em 2025, os seguintes projetos são considerados prioritários:

PROJETOS PRIORITÁRIOS PARA 2025

PROJETOS	DESCRIÇÃO
CIGA INTEGRAÇÃO	O projeto visa implementar um sistema de autenticação unificado e integrado para usuários, possibilitando o acesso tanto aos sistemas internos do Ciga quanto a sistemas externos parceiros ou fornecedores, utilizando uma única interface de login. A proposta é garantir que todos os acessos sejam feitos de maneira segura e eficiente, utilizando padrões reconhecidos de autenticação, como OAuth2 ou OpenID Connect, alinhando-se com os princípios de interoperabilidade e dados abertos do FIWARE.
SISTEMA DE GESTÃO INTEGRADO	O projeto Sistema de Gestão Integrado tem como objetivo realizar um estudo técnico preliminar para identificar as necessidades dos municípios do Ciga e possibilitar a futura contratação de um sistema de gestão integrado, com foco nas áreas prioritárias como contabilidade, recursos humanos (RH), tributação e patrimônio . O estudo também considerará a integração com os sistemas do Ciga , a soberania dos dados dos municípios e a adoção de arquitetura de microserviços .
AMPLIAÇÃO DO PORTFÓLIO DO SMART CIGA	O projeto Ampliação do Portfólio do Smart Ciga visa a contratação de soluções de IoT para as cidades inteligentes, com o objetivo de fortalecer a infraestrutura tecnológica dos municípios membros, respeitando a interoperabilidade de serviços e o framework FIWARE . A ampliação será baseada nas demandas identificadas pelos municípios, com o intuito de implementar tecnologias que atendam a diferentes necessidades nas áreas de gestão pública, segurança, mobilidade, meio ambiente e outros serviços essenciais.

NOSSOS PARCEIROS



Consórcio de Inovação na Gestão Pública

Rua General Liberato Bittencourt, 1885 - Sala 102
Canto, Florianópolis, SC | CEP 88070-800
Tel.: (48) 3321-5300 | E-mail: ciga@consorciociga.gov.br



WWW.CONSORCIOCI.GOV.BR